

INFORME TÉCNICO DIARIO

IDEAM comunica al Sistema Nacional para la Gestión del Riesgo de Desastres (SNGRD) y al Sistema Nacional Ambiental (SINA).

Bogotá D. C. 20 de diciembre de 2022
Hora de actualización 12:15 HLC

Boletín No.

354



CONTENIDO

[Lo más destacado](#)

[Precipitación](#)

[Temperaturas](#)

[Alerta por descensos significativos de las temperaturas mínimas del aire](#)

[Condiciones Hidrometeorológicas actuales](#)

[Pronóstico de precipitación de las próximas 24 horas](#)

[Pronóstico condiciones meteorológicas adicionales](#)

[Alertas Hidrológicas](#)

[Seguimiento y Pronóstico de las Amenazas por Deslizamientos](#)

[Seguimiento y Pronóstico de las Amenazas por Incendios](#)

[Alertas Meteomarinas vigentes Mar Caribe Colombiano](#)

[Alertas Meteomarinas vigentes Océano Pacífico Nacional](#)

[Alertas Meteomarinas por Ciclón Tropical Mar Caribe Colombiano](#)



Alerta
ROJA

PARA TOMAR ACCIÓN Advierte a los sistemas de prevención y atención de desastres sobre la amenaza que puede ocasionar un fenómeno con efectos adversos sobre la población, el cual requiere la atención inmediata por parte de la población y de los cuerpos de atención y socorro. Se emite una alerta sólo cuando la identificación de un evento extraordinario indique la probabilidad de amenaza inminente y cuando la gravedad del fenómeno implique la movilización de personas y equipos, interrumpiendo el normal desarrollo de sus actividades cotidianas.



Alerta
NARANJA

PARA PREPARARSE Indica la presencia de un fenómeno. No implica amenaza inmediata y como tanto es catalogado como un mensaje para informarse y prepararse. El aviso implica vigilancia continua ya que las condiciones son propicias para el desarrollo de un fenómeno, sin que se requiera permanecer alerta.



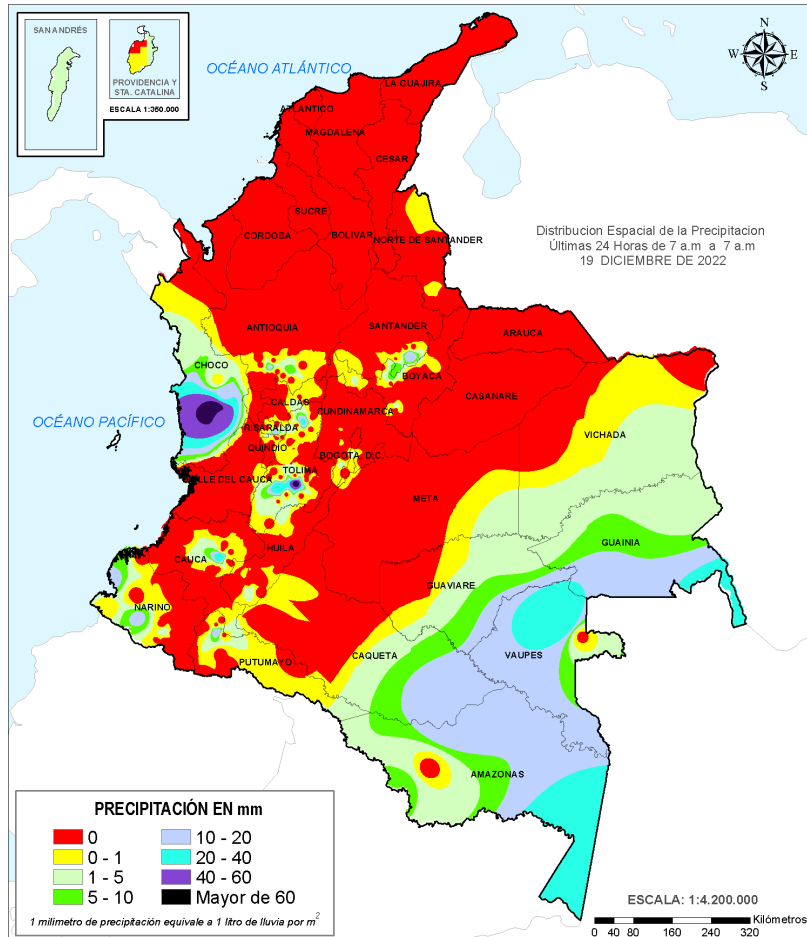
Alerta
AMARILLA

PARA INFORMARSE Es un mensaje oficial por el cual se difunde información. Por lo regular se refiere a eventos observados, registrados o registrados y puede contener algunos elementos de pronóstico a manera de orientación. Por sus características pretéritas y futuras difiere del aviso y de la alerta, y por lo general no está encaminado a alertar sino a informar.

CONDICIONES NORMALES La información que se suministra se encuentra dentro de los rangos normales.

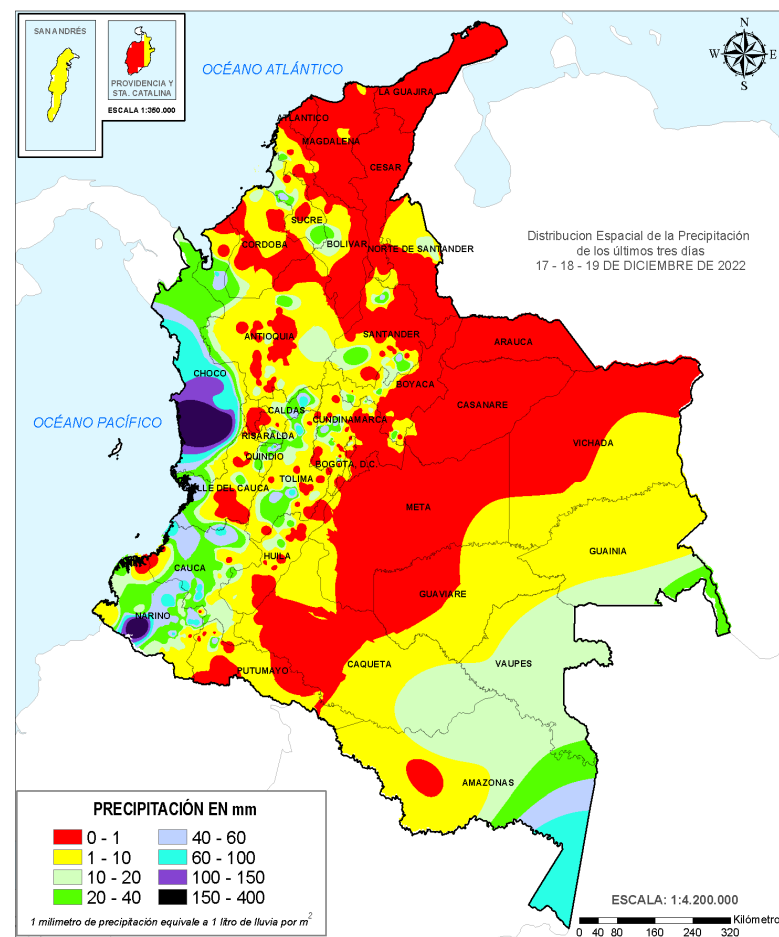
Alertas vigentes hasta 20 de diciembre de 2022 - 18:00 HLC.

Mapas de precipitación



Precipitación diaria desde las 07:00 HLC del lunes 19 hasta las 07:00 HLC del martes, 20 de diciembre de 2022.

Fuente: IDEAM



Precipitación últimas 72 horas desde las 07:00 HLC del sábado 17 hasta las 07:00 HLC del martes, 20 de diciembre de 2022.

Fuente: IDEAM

- Un milímetro de lluvia (1 mm) equivale a un litro (1 L) de lluvia que ha caído en un metro cuadrado (1 m²). La lluvia acumulada es la suma de los milímetros de agua lluvia que se han registrado en un lapso de tiempo.

Lluvias registradas en las últimas 24 horas

Descenso significativo de lluvias en el territorio nacional, las precipitaciones más intensas se registraron en sectores de los departamentos de Amazonas, Antioquia, Caquetá, Cauca, Chocó, Nariño, Putumayo, Risaralda, Santander, Tolima y Vaupés. El mayor registro en 24 horas se presentó en el municipio de **Medio San Juan (Chocó)**, con **76.0 mm**.



- Por alta probabilidad de ocurrencia de deslizamientos de tierra en municipios del departamento de Caldas, Cundinamarca, Nariño, Quindío y Tolima.
- Por alta probabilidad de crecientes súbitas o niveles altos en las cuencas de los ríos que comprenden las zonas hidrográficas Bajo Magdalena - Canal del Dique y Bajo Magdalena - Cauca - San Jorge.
- Por alta probabilidad de ocurrencia de incendios de la cobertura vegetal en municipios de los departamentos de Antioquia, Bolívar, Boyacá, Casanare, Cesar, Cundinamarca, La Guajira, Magdalena, Meta, Norte de Santander, Santander y Tolima.

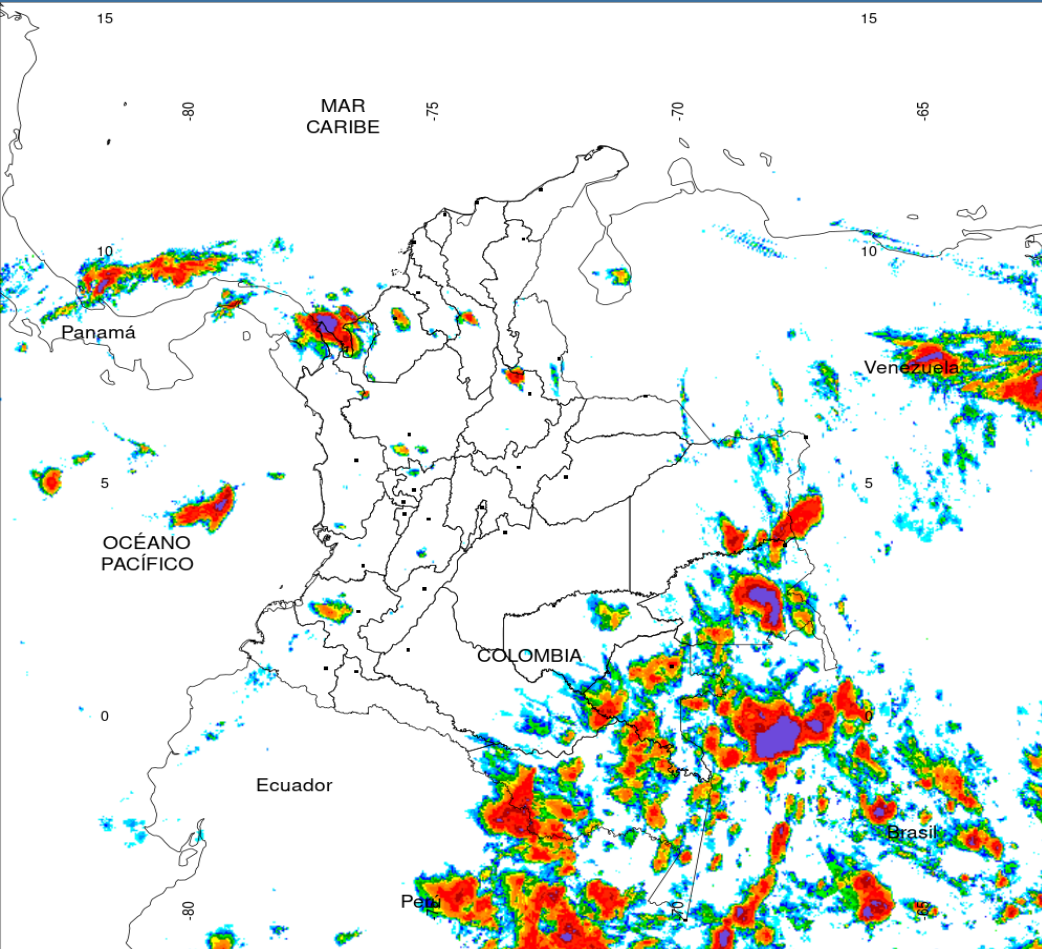


- Por moderada probabilidad de ocurrencia de deslizamientos de tierra en municipios de los departamentos de las regiones Pacífica, Andina y Amazonía.
- Por moderada probabilidad de crecientes súbitas o niveles altos en las cuencas de los ríos que comprenden la zona hidrográfica Bajo Magdalena (Directos al bajo Magdalena entre Magangué y Plato - Directos al Magdalena entre Calamar y desembocadura al mar Caribe).
- Por moderada probabilidad de ocurrencia de incendios de la cobertura vegetal en municipios de los departamentos de Antioquia, Bolívar, Caldas, Casanare, Cundinamarca, Huila, Meta, Risaralda, Santander y Valle del Cauca.
- Por moderada probabilidad de viento y oleaje en el Caribe central.

Alertas amarillas e información más detallada para cada una de las categorías de alerta, remítase a la temática particular del informe.



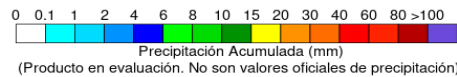
Estimación Satelital (24 Horas)



PRECIPITACIÓN TOTAL ACUMULADA POR ESTIMACIÓN SATELITAL (GOES-16)

DEC 19 DE 2022 (7:00) - DEC 20 DE 2022 (7:00)

Elaborado por: Oficina del Servicio de Pronósticos y Alertas.



Precipitaciones

A continuación, los municipios donde se registraron precipitaciones iguales o superiores a 10.0 mm en las últimas 24 horas.

Aclaración: aunque los volúmenes de lluvia registrados en un municipio se relacionan con la ubicación de las estaciones de monitoreo del IDEAM, en ocasiones, dichas estaciones pueden estar distantes de los lugares en donde se concentra la mayor población o alejados de los centros municipales.

DEPARTAMENTO	MUNICIPIO
AMAZONAS	Apto, Leticia (37,2).
ANTIOQUIA	Fredonia (11,0).
CAQUETÁ	Solano (14,7).
CAUCA	Apto, Popayán (28,0).
CHOCÓ	Medio San Juan (76,0), Istmina (64,0), Condoto (48,0), Lloró (17,5).
NARIÑO	Francisco Pizarro (13,0), Barbacoas (11,0).
PUTUMAYO	Mocoa (15,6).
RISARALDA	Santa Rosa De Cabal (20,0).
SANTANDER	Encino (17,1).
TOLIMA	Coyaima (63,2), Chaparral (38,4), Líbano (22,0).
VAUPÉS	Mitú (30,0).

NO SE REGISTRARON VALORES SUPERIORES A LOS MÁXIMOS HISTÓRICOS.



Estimación Satelital (24 Horas)

Temperaturas Máximas

A continuación, los municipios donde se registraron temperaturas iguales o superiores a 35.0°C en las últimas 24 horas.

Aclaración: aunque los valores registrados en un municipio se relacionan con la ubicación de las estaciones de monitoreo del IDEAM, en ocasiones, dichas estaciones pueden estar distantes de los lugares en donde se concentra la mayor población o alejados de los centros municipales.

DEPARTAMENTO	MUNICIPIO
CESAR	Valledupar (57 Km línea recta al oriente de la ciudad) (35,6).
SANTANDER	Capitanejo (35,0).
CAQUETÁ	Valparaíso (35,0).

NO SE REGISTRARON TEMPERATURAS DEL AIRE POR ENCIMA DE LOS MÁXIMOS HISTÓRICOS.

Temperaturas Mínimas

A continuación se relacionan los municipios donde en las últimas 24 horas se registraron temperaturas menores o iguales a 5.0°C.

DEPARTAMENTO	MUNICIPIO
NARIÑO	Ipiales (Aldana) (4,1).
BOYACÁ	Sogamoso (2,4), Toca (4,6), Chita (3,0).
CAUCA	San Sebastián (0,8).
CUNDINAMARCA	Tenjo-Via Siberia (3,8), Mosquera (2,6), Tabio (4,0), Sopo (1,8), Subachoque (1,5) , Choachí (2,8), Zipaquirá (4,0).

NO SE REGISTRARON VALORES INFERIORES A LOS HISTÓRICOS DE TEMPERATURA MÍNIMA



Puntos de calor- ultimas 24 horas. Cortesía <https://firms.modaps.eosdis.nasa.gov/>



Alerta por descensos significativos de las temperaturas mínimas del aire



Se emite esta alerta por la probabilidad de descensos de la temperatura del aire en horas de la madrugada para zonas de altiplano (entre los 2,500 y los 2,900 msnm) de los siguientes municipios:

REGIÓN ANDINA

SITIOS PARA LOS CUALES SE GENERA LA ALERTA



ALTIPLANO CUNDIBOYACENSE

CUNDINAMARCA: Bojacá, Cajicá, Chía, Chipaque, Choachí, Chocontá, Cogua, Cota, Cucunubá, El Rosal, Facatativá, Funza, Fúquene, Gachancipá, Guachetá, Guasca, Guatavita, La Calera, Lenguazaque, Madrid, Mosquera, Nemocón, Sesquilé, Sibaté, Simijaca, Soacha, Sopó, Subachoque, Suesca, Susa, Sutatausa, Tabio, Tausa, Tenjo, Tocancipá, Ubaque, Ubaté, Villapinzón, Zipacón y Zipaquirá.

BOYACÁ: Tunja, Aquitania, Arcabuco, Belén, Betétiva, Busbanzá, Caldas, Cerinza, Chiquinquirá, Chivatá, Ciénega, Cómbita, Corrales, Cucaita, Cuítiva, Chíquiza, Duitama, Firavitoba, Floresta, Gámeza, Iza, Villa de Leyva, Mongua, Monguí, Motavita, Nobsa, Oicatá, Paipa, Paz de Río, Pesca, Ráquira, Saboyá, Samacá, San Miguel de Sema, Santa Rosa de Viterbo, Siachoque, Socha, Sogamoso, Sora, Sotaquirá, Soracá, Tasco, Tibasosa, Toca, Tópaga, Tota, Tuta, Tutazá, Ventaquemada y Viracachá.

SANTANDERES

NORTE DE SANTANDER: Cácosta, Mutiscua, Pamplona y Silos.

SANTANDER: Bolívar, El Peñón, Jesús María, Sucre y Vélez.

Debido a que este fenómeno es local y está sujeto a cambios en variables tales como la nubosidad, la humedad y temperatura del aire y la intensidad y dirección del viento, el IDEAM monitorea permanentemente las condiciones atmosféricas y en caso de ser necesario emitirá nuevos comunicados. Por esto, se sugiere a los agricultores, ganaderos y floricultores estar atentos a los boletines y comunicados emitidos por la entidad.

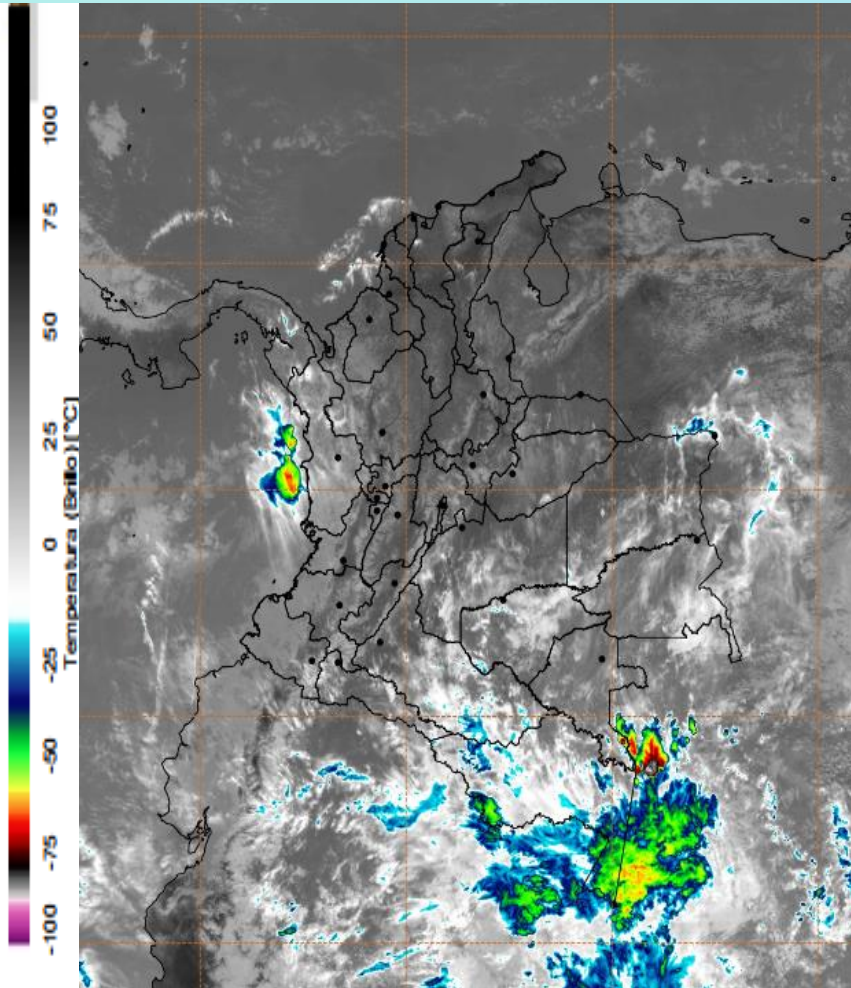
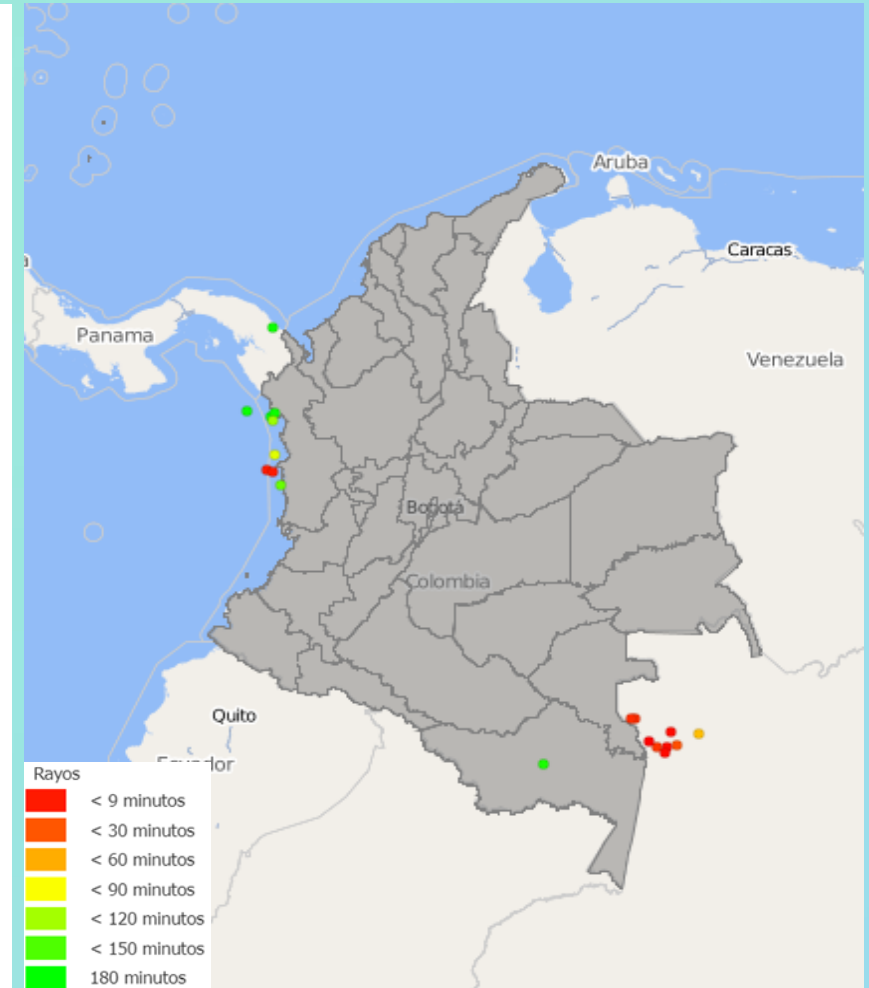


Imagen GOES East Canal Infrarrojo,
20 de diciembre de 2022 - Hora 11:40 HLC.
Fuente: GOES 16

Durante las últimas horas han predominado las condiciones secas con cielo entre ligera a parcialmente nublados en la mayor parte de la región Andina y en el archipiélago de San Andrés, Providencia y Santa Catalina; la región de la Orinoquía y Caribe presentan escasa nubosidad y tiempo seco; mientras que gran parte de la región Pacífica y centro y sur de la Amazonía presentan cielos mayormente nublados, lluvias ligeras a moderadas dispersas acompañada de actividad eléctrica.

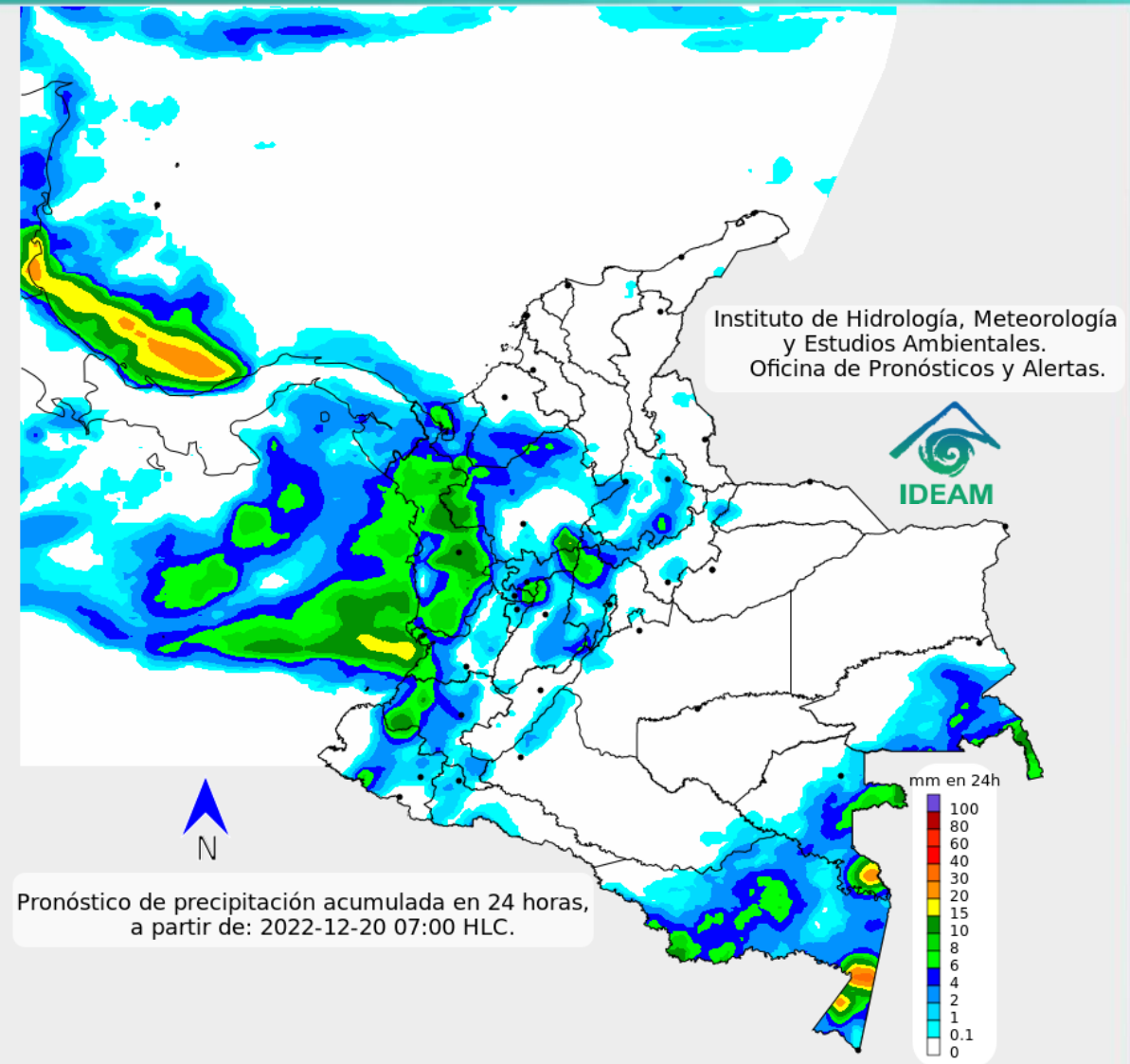


Descargas eléctricas en las últimas 3 horas.
Fuente: Keraunos S.A.S.

- La imagen del canal infrarrojo (10.3 μm) permite identificar nubes en cualquier período temporal a partir de la temperatura de brillo de la nube (ver escala de colores). De esta forma, se puede identificar, clasificar y caracterizar la nubosidad en una zona determinada.
- La imagen de las descargas eléctricas muestra los rayos nube-tierra que se han descargado en una zona en las últimas 4 horas (ver escala de colores)



Pronóstico de precipitación para las próximas veinticuatro (24) horas



Las precipitaciones de mayor intensidad están previstas hacia el sur de la región amazónica, sectores del centro y norte de la Pacífica; lluvias de menor intensidad de carácter disperso son previstas en el sur de la Orinoquía, centro y oriente de la región Andina.

Para el archipiélago de San Andrés, Providencia y Santa Catalina, región Caribe y norte del Orinoquía se prevé cielo parcialmente nublado con tiempo seco.



Para mayor información sobre el estado del tiempo, alertas y pronósticos, consulte la aplicación móvil MI PRONÓSTICO

- La resolución espacial del mapa de pronóstico es de 6.5 km aproximadamente. Por lo tanto, fenómenos meteorológicos inferiores a esta escala no están considerados en esta predicción.
- La escala de colores está asociada a un rango de precipitación en el intervalo de tiempo indicado, lo que implica que el pronóstico no es determinista (un valor exacto en una zona) sino corresponde a un pronóstico cuantitativo (un rango de valores en una zona).

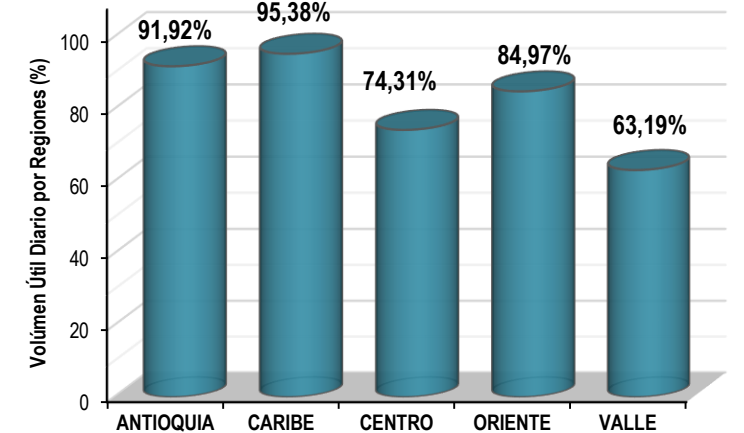
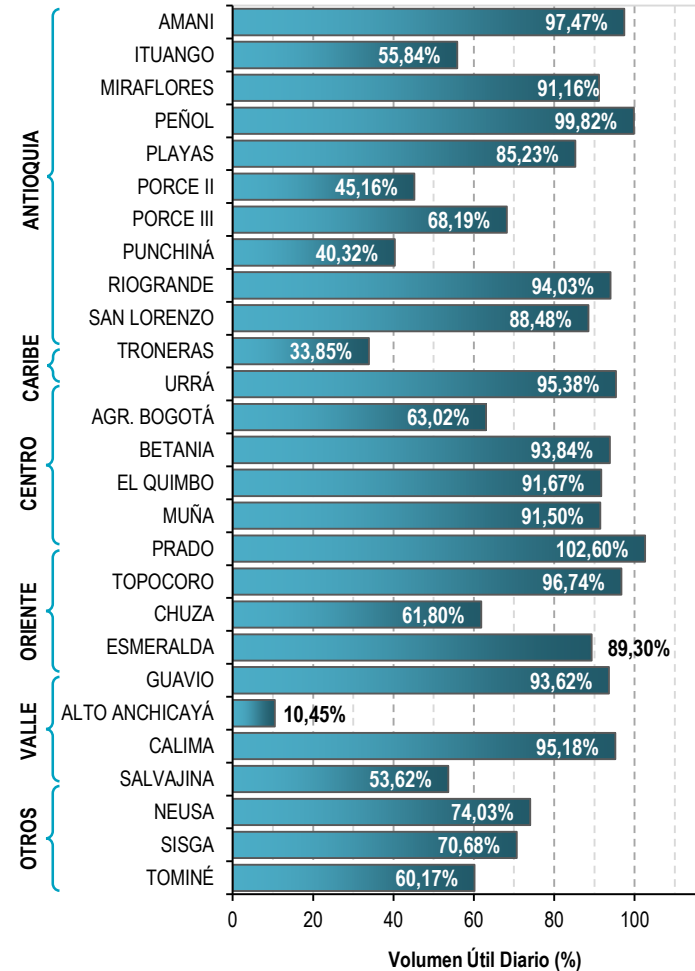


A continuación se relaciona el volumen útil diario de los principales embalses del país (expresado en porcentaje), de acuerdo con la información reportada por XM S.A. E.S.P en la siguiente dirección electrónica: <http://ido.xm.com.co/ido/SitePages/hidrologia.aspx?q=reservas>



VOLUMEN ÚTIL DIARIO EN LOS PRINCIPALES EMBALSES DEL PAÍS

Lunes, 19 de diciembre de 2022



Infografía: Fuente:

De acuerdo con la información operativa reportada por XM S.A. E.S.P, los embalses de la región Caribe en promedio alcanzaron un 95.38% de su volumen útil diario, seguido por Antioquia con 91.92% y Oriente con 84.97%. Por otro lado, en los embalses del Centro se reportan valores promedio de 74.31% y en Valle de 63.19%.

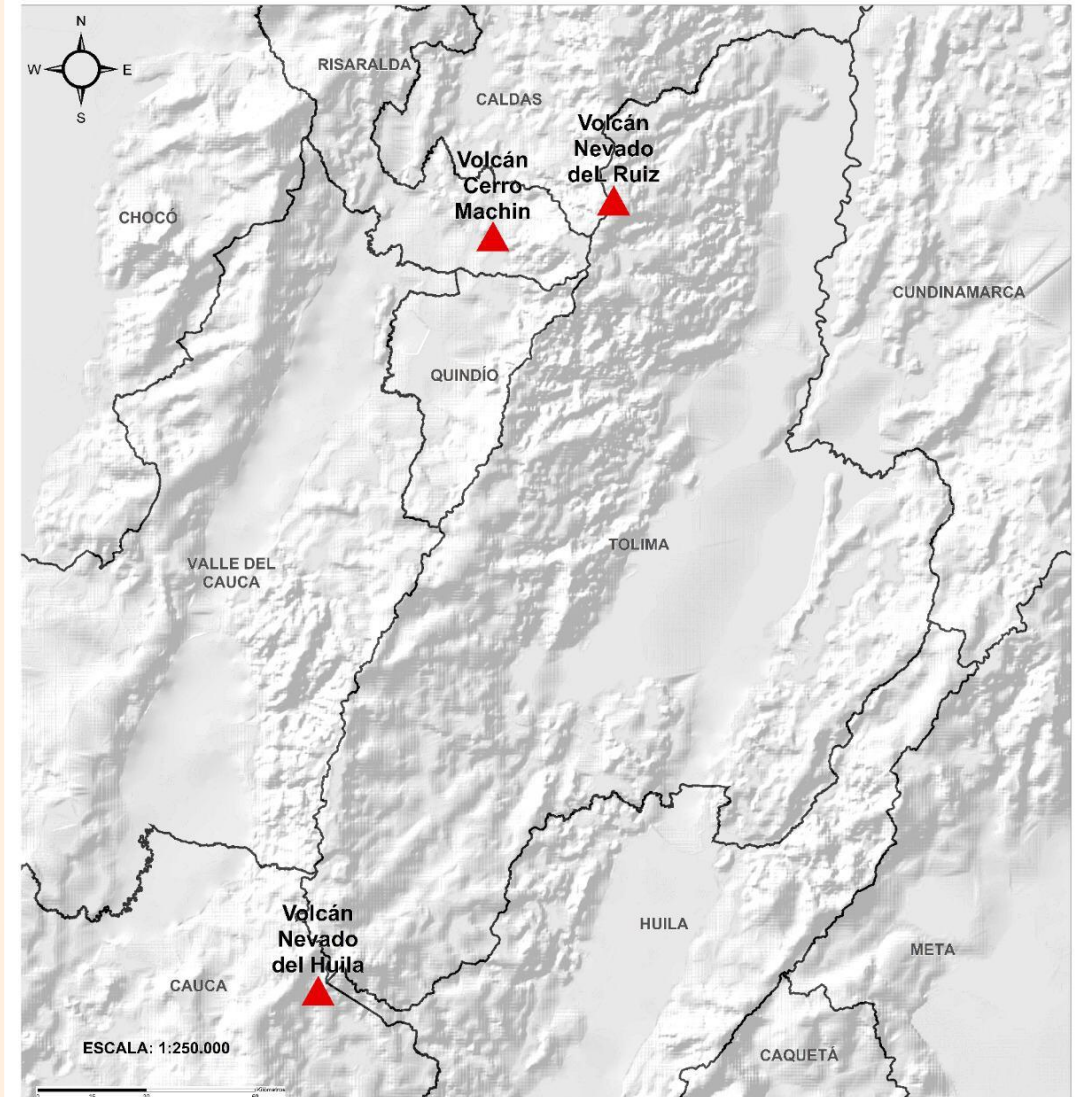
Se destaca el embalse el Prado con volúmenes útiles mayores al 100.0% en la región Centro.



Pronóstico zonas volcánicas

Mapa de zonas volcánicas

ÁREA DEL VOLCÁN NEVADO DEL RUIZ			
Mañana: Cielo nublado - Tiempo seco			
Tarde: Cielo nublado - Lluvias			
Noche: Cielo parcialmente nublado - Lloviznas			
Madrugada: Cielo parcialmente nublado - Tiempo seco			
El SERVICIO GEOLÓGICO COLOMBIANO reporta en nivel AMARILLO (III): CAMBIOS EN EL COMPORTAMIENTO DE LA ACTIVIDAD VOLCÁNICA. Lat: 4.89 Lon: -75.32			
ELEVACIÓN (pies)	DIRECCIÓN	VELOCIDAD	
		VELOCIDAD (Nudos)	VELOCIDAD (Km/h)
10.000	ESTE	0 - 5	0 - 9
18.000	SUR-SURESTE	10 - 15	18 - 27
24.000	ESTE-NORESTE	5 - 10	9 - 18
30.000	ESTE-NORESTE	10 - 15	18 - 27
ÁREA DEL VOLCÁN NEVADO DEL HUILA			
Mañana: Cielo parcialmente nublado - Tiempo seco			
Tarde: Cielo nublado - Lloviznas			
Noche: Cielo parcialmente nublado - Tiempo seco			
Madrugada: Cielo parcialmente nublado - Tiempo seco			
El SERVICIO GEOLÓGICO COLOMBIANO reporta en nivel AMARILLO (III): CAMBIOS EN EL COMPORTAMIENTO DE LA ACTIVIDAD VOLCÁNICA. Lat: 2.92 Lon: -76.05			
ELEVACIÓN (pies)	DIRECCIÓN	VELOCIDAD	
		VELOCIDAD (Nudos)	VELOCIDAD (Km/h)
10.000	ESTE	0 - 5	0 - 9
18.000	SUR-SURESTE	10 - 15	18 - 27
24.000	ESTE-NORESTE	10 - 15	18 - 27
30.000	ESTE	15 - 20	27 - 37
ÁREA DEL VOLCÁN CERRO MACHÍN			
Mañana: Cielo nublado - Tiempo seco			
Tarde: Cielo parcialmente nublado - Lloviznas			
Noche: Cielo parcialmente nublado - Tiempo seco			
Madrugada: Cielo parcialmente nublado - Tiempo seco			
El SERVICIO GEOLÓGICO COLOMBIANO reporta en nivel AMARILLO (III): CAMBIOS EN EL COMPORTAMIENTO DE LA ACTIVIDAD VOLCÁNICA. Lat: 4.80 Lon: -75.62			
ELEVACIÓN (pies)	DIRECCIÓN	VELOCIDAD	
		VELOCIDAD (Nudos)	VELOCIDAD (Km/h)
10.000	SURESTE	0 - 5	0 - 9
18.000	SUR-SURESTE	10 - 15	18 - 27
24.000	ESTE-NORESTE	5 - 10	9 - 18
30.000	ESTE-NORESTE	10 - 15	18 - 27

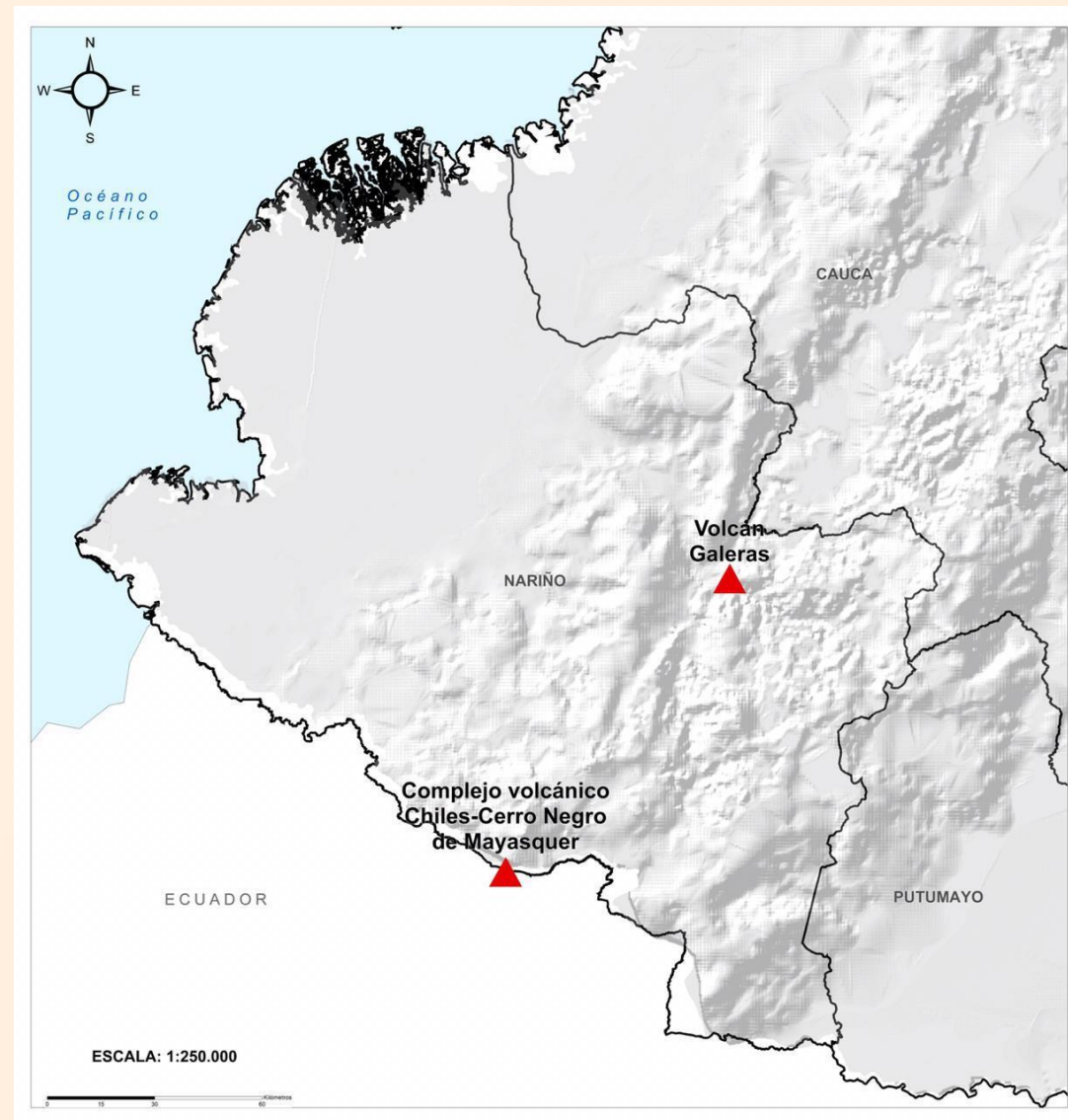




Pronóstico zonas volcánicas

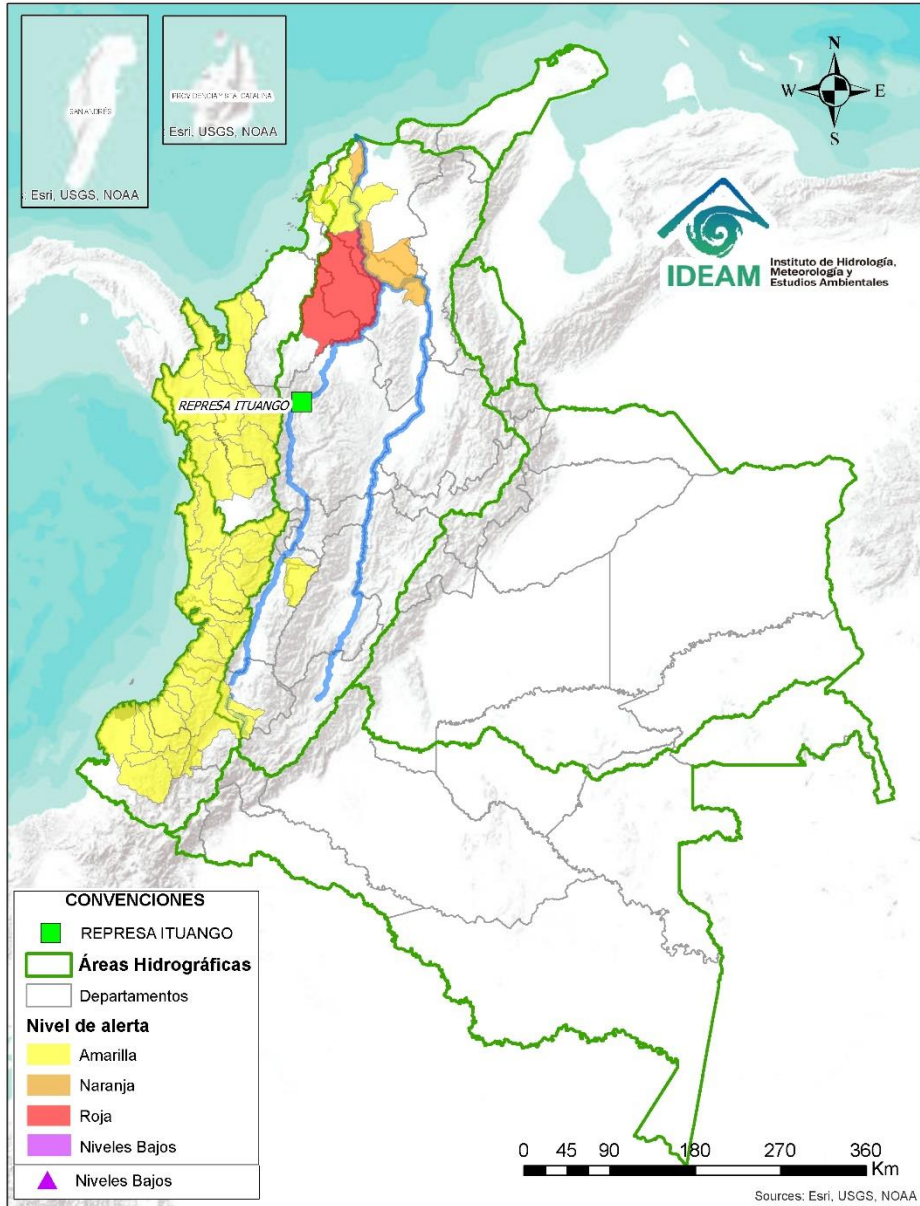
Mapa de zonas volcánicas

ÁREA DEL VOLCÁN GALERAS			
Mañana: Cielo nublado - Tiempo seco			
Tarde: Cielo nublado - Lloviznas			
Noche: Cielo parcialmente nublado - Lloviznas			
Madrugada: Cielo nublado - Tiempo seco			
EL SERVICIO GEOLÓGICO COLOMBIANO reporta en nivel AMARILLO (III): CAMBIOS EN EL COMPORTAMIENTO DE LA ACTIVIDAD VOLCÁNICA. Lat: 1.55 Lon: -77.37			
ELEVACIÓN (pies)	DIRECCIÓN	VELOCIDAD	
		VELOCIDAD (Nudos)	VELOCIDAD (Km/h)
10.000	SURESTE	0 - 5	0 - 9
18.000	SUR-SURESTE	10 - 15	18 - 27
24.000	ESTE-NORESTE	15 - 20	27 - 37
30.000	ESTE	20 - 25	37 - 46
ÁREA DEL COMPLEJO VOLCÁNICO CHILES-CERRO NEGRO DE MAYASQUER			
Mañana: Cielo nublado - Tiempo seco			
Tarde: Cielo nublado - Tiempo seco			
Noche: Cielo parcialmente nublado - Tiempo seco			
Madrugada: Cielo nublado - Tiempo seco			
EL SERVICIO GEOLÓGICO COLOMBIANO reporta en nivel AMARILLO (III): CAMBIOS EN EL COMPORTAMIENTO DE LA ACTIVIDAD VOLCÁNICA. Lat: 0.81 -Lon:77.93 Lat: 0.76 Lon:-77.95			
ELEVACIÓN (pies)	DIRECCIÓN	VELOCIDAD	
		VELOCIDAD (Nudos)	VELOCIDAD (Km/h)
10.000	ESTE-SURESTE	0 - 5	0 - 9
18.000	SUR-SURESTE	15 - 20	27 - 37
24.000	ESTE-NORESTE	10 - 15	18 - 27
30.000	ESTE	20 - 25	37 - 46





Alertas Hidrológicas



Caño Cristales el río de los cinco colores, paraíso tropical! (Sierra de La Macarena – Meta, Colombia). – Autor: Mcleods, 19 de Febrero de 2018
 Fuente: https://upload.wikimedia.org/wikipedia/commons/3/3e/Flashpacker_Connect_-_Cano_Cristales_.webp

FEWS COLOMBIA
 SISTEMA DE PRONÓSTICOS HIDROLÓGICOS Y ALERTAS TEMPRANAS

Consulte aquí el estado de los niveles en los ríos del país:
<http://fews.ideam.gov.co/colombia/MapaEstacionesColombiaEstado.html>



Nota 1: Las alertas hidrológicas pueden ser corregidas y/o actualizadas en el futuro. No representa una certificación oficial del IDEAM.
Nota 2: Es probable que los eventos hidrológicos reportados en las alertas emitidas no se estén presentando sobre los ríos principales sino sobre sus afluentes.
Nota 3: El IDEAM le recomienda a la población ribereña estar muy atentos al comportamiento de los niveles de los ríos y atender las recomendaciones que la Unidad Nacional de Gestión del Riesgo de Desastres (UNGRD) emita para la implementación de medidas de contingencia ante posibles afectaciones por desbordamientos e inundaciones.



LLUVIAS



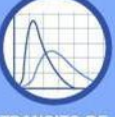
NIVELES BAJOS



NIVELES ALTOS



CRECIENTE SÚBITA



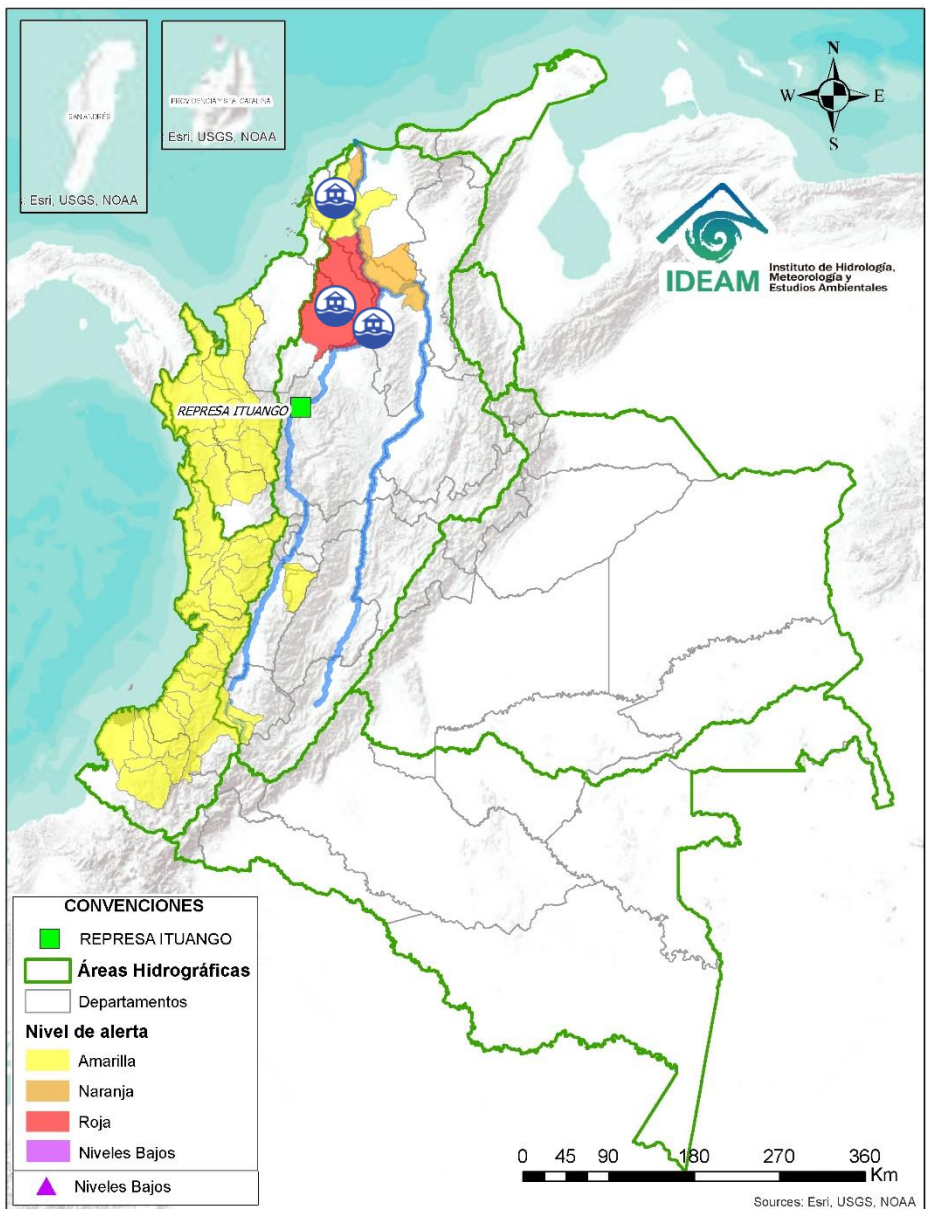
TRANSITO DE CRECIENTES



CRECIENTE POR DESEMBALSE



INUNDACIONES

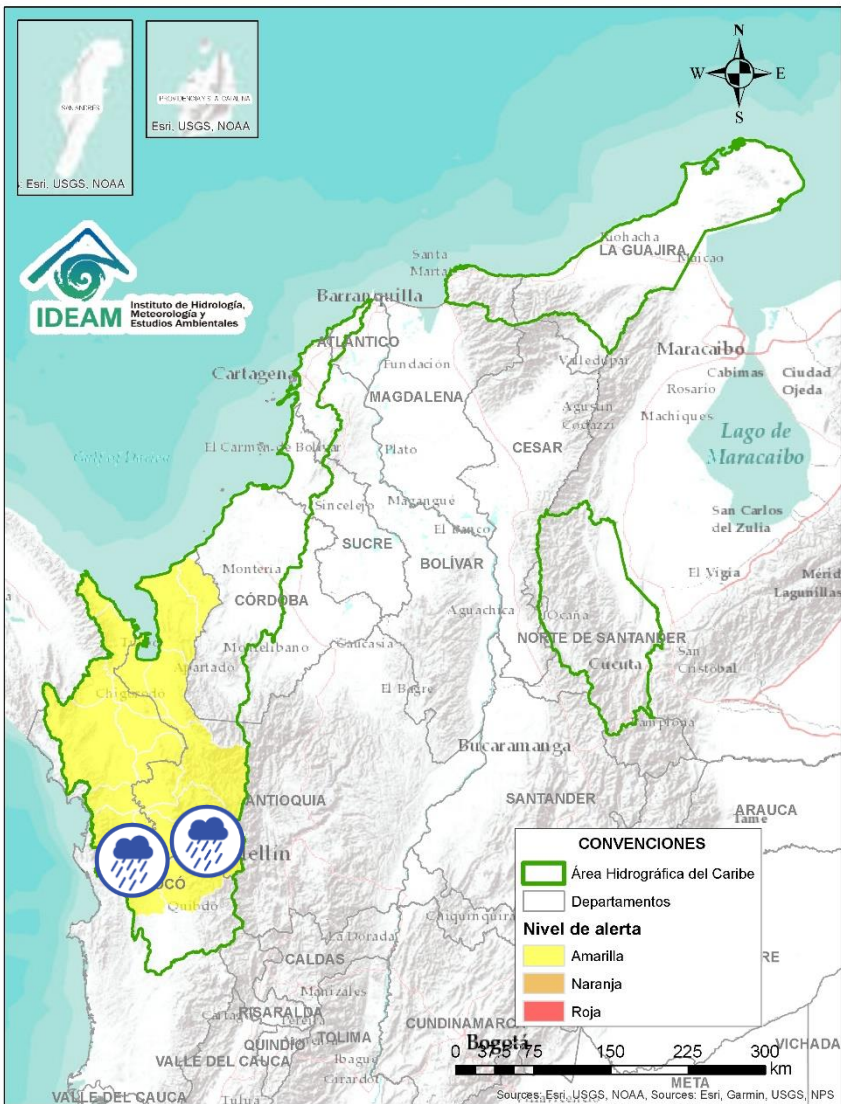


ÁREA HIDROGRÁFICA

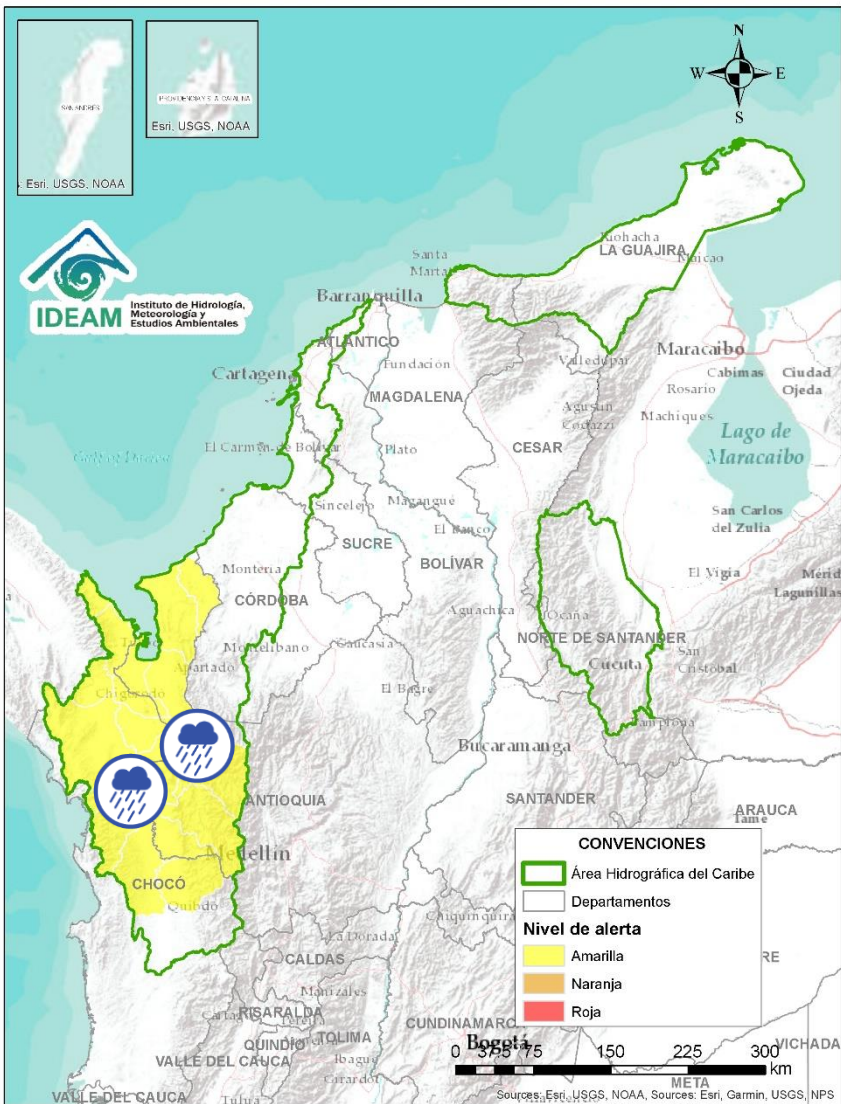
SE DESTACAN LAS SIGUIENTES ALERTAS ROJAS POR NIVELES ALTOS, CRECIENTES SÚBITAS, DESBORDAMIENTOS Y/O INUNDACIONES:

Magdalena -
Cauca

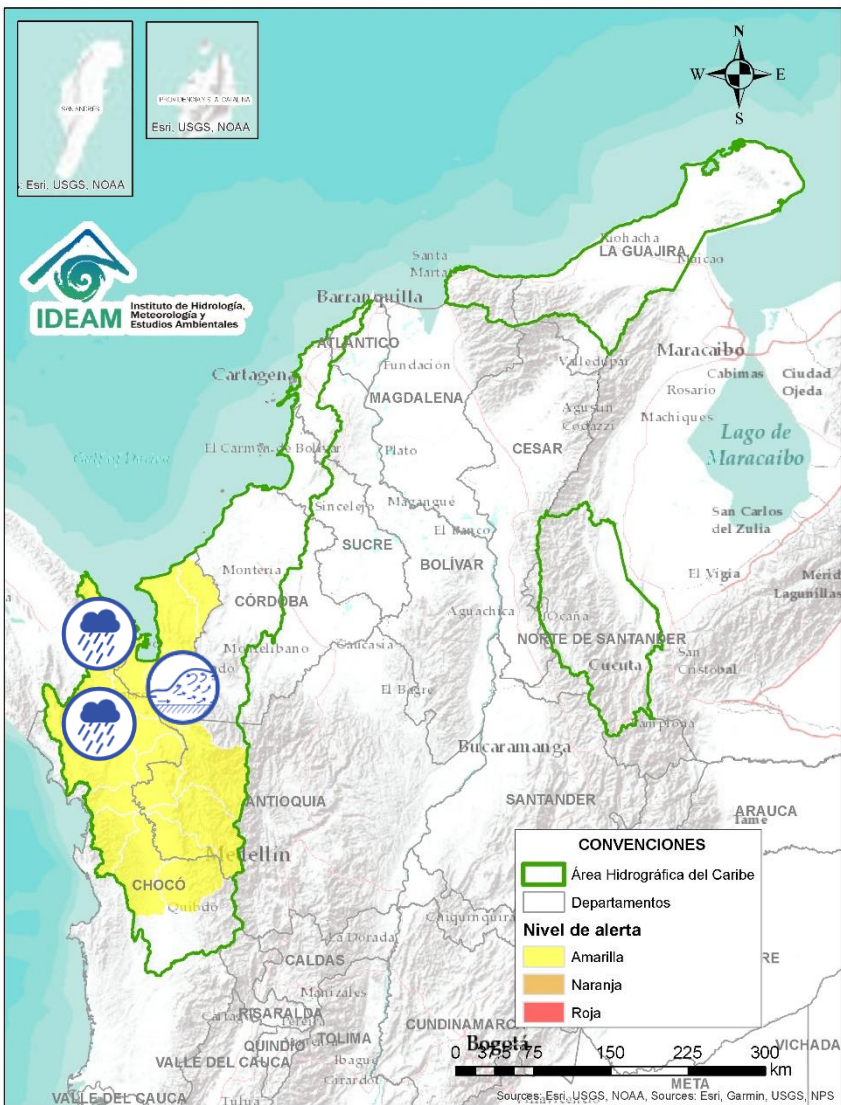
- Continúan los niveles altos del Bajo San Jorge y sistema de ciénagas y caños asociado (Región de La Mojana).
- **Alerta Puntual** en el Bajo Cauca en el sector Cara de Gato (San Jacinto del Cauca -Bolívar), por persistencia del transvase de caudal hacia el Bajo San Jorge.
- **Alerta puntual:** Niveles altos en el embalse Guájaro, especial atención en el corregimiento La Peña (Sabalarga, Atlántico) y desde Suán hasta Repelón (Atlántico).
- **Alerta puntual:** Inundaciones por rompimiento jarillón de protección del Canal del Dique a la altura de la finca El Socorro, en el municipio de Calamar (Bolívar), frente al municipio de Santa Lucia (Atlántico) (19/11/2022).



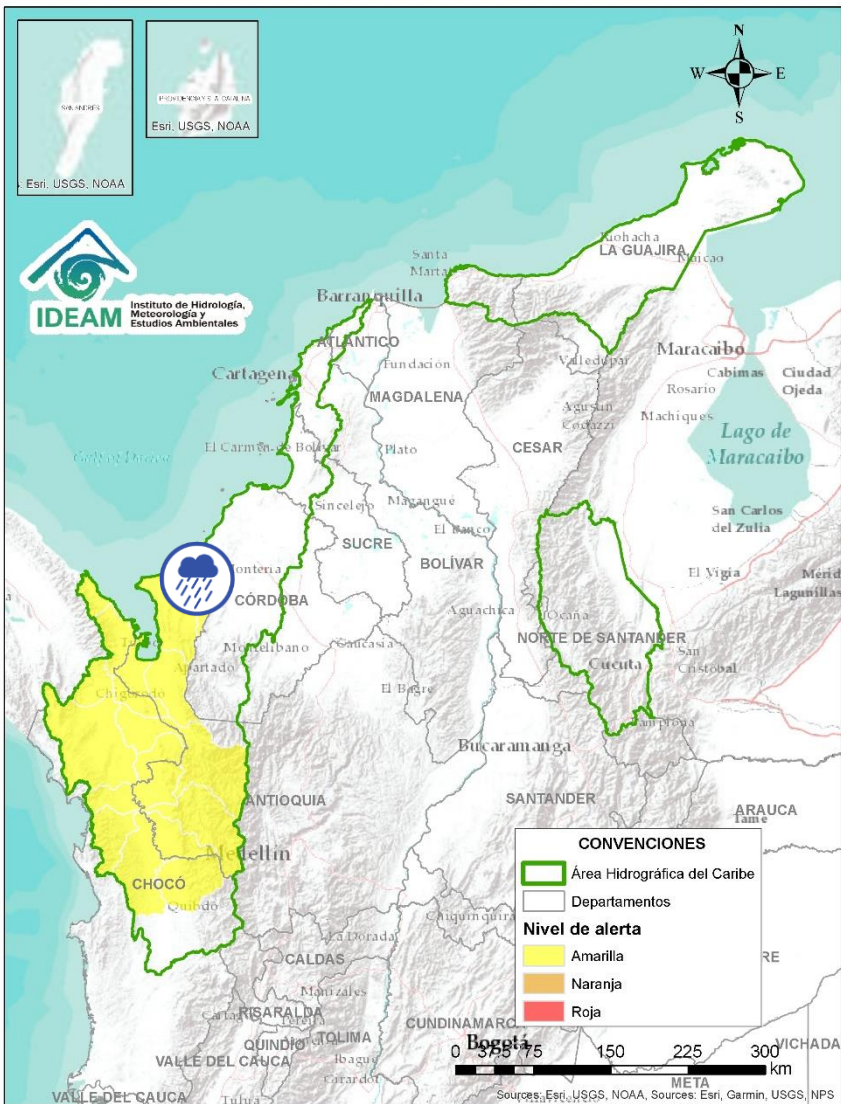
Alerta	Zona Hidrográfica	Subzona o Cuenca Hidrográfica	Descripción de la alerta hidrológica
	Atrato - Darién	Cuenca del río Bebaramá	Probabilidad de incrementos en los niveles en la cuenca del río Bebaramá y sus afluentes.
	Atrato - Darién	Cuenca media río Atrato	Probabilidad de crecientes súbitas en la SZH Directos al Atrato entre los ríos Bebaramá y Murri.
	Atrato - Darién	Cuenca del río Murri	Probabilidad de crecientes súbitas río Murri y sus afluentes, especialmente el río Ocaidó entre otros directos a la parte media del río Atrato. Se recomienda especial atención en el municipio de Urrao - Antioquia.
	Atrato - Darién	Cuenca media río Atrato	Probabilidad de crecientes súbitas en la SZH Directos al Atrato entre los ríos Quito y Bojayá, especialmente los ríos Beté y Tanguí, en la zona rural del municipio Medio Atrato. Se recomienda especial atención en el río Atrato a la altura de Vigía del Fuerte (Antioquia).



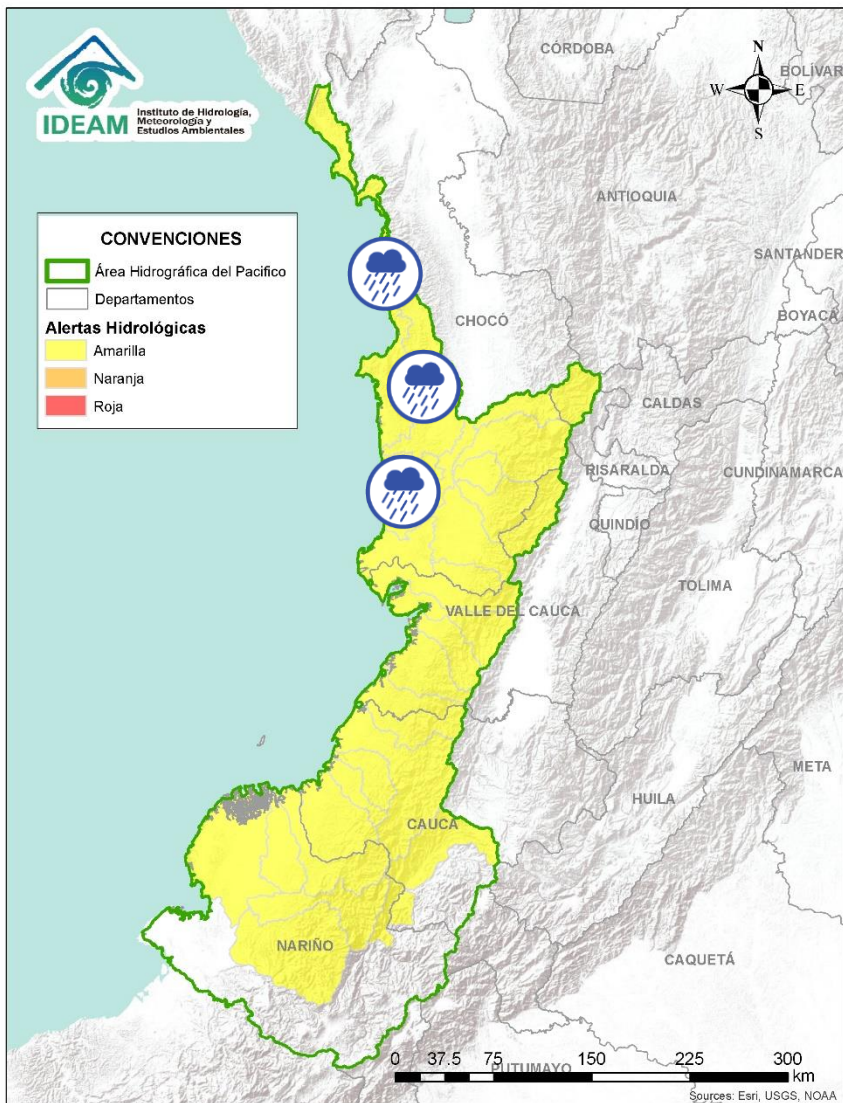
Alerta	Zona Hidrográfica	Subzona o Cuenca Hidrográfica	Descripción de la alerta hidrológica
	Atrato - Darién	Cuenca del río Bojayá	Probabilidad de crecientes súbitas en el río Bojayá y sus afluentes. Especial atención en el municipio de Bojayá (Chocó).
	Atrato - Darién	Cuenca de los ríos Napipí y Opogadó	Probabilidad de crecientes súbitas en los ríos Napipí y Opogadó. Especial atención en el municipio de Bojayá (Chocó).
	Atrato - Darién	Cuenca del río Murindó	Probabilidad de creciente súbita del río Murindó y sus afluentes. Especial atención en los municipios de Murindó, Vigía del Fuerte (Antioquia) y Carmen del Darién (Chocó).
	Atrato - Darién	Cuenca del río Sucio	Probabilidad de crecientes súbitas en el río Sucio y sus afluentes. Se recomienda especial atención en las quebradas San José de Urama, El Tigre, Agualinda, La Encalichada, Cañada Seca, Desmotadora, La Antigua, La Caracol y Potreros, y los ríos Urumita y Herradura. Especial atención en los municipios de Frontino, Abriaquí, Uramita, Dabeiba, Cañasgordas y Mutatá (Antioquia).



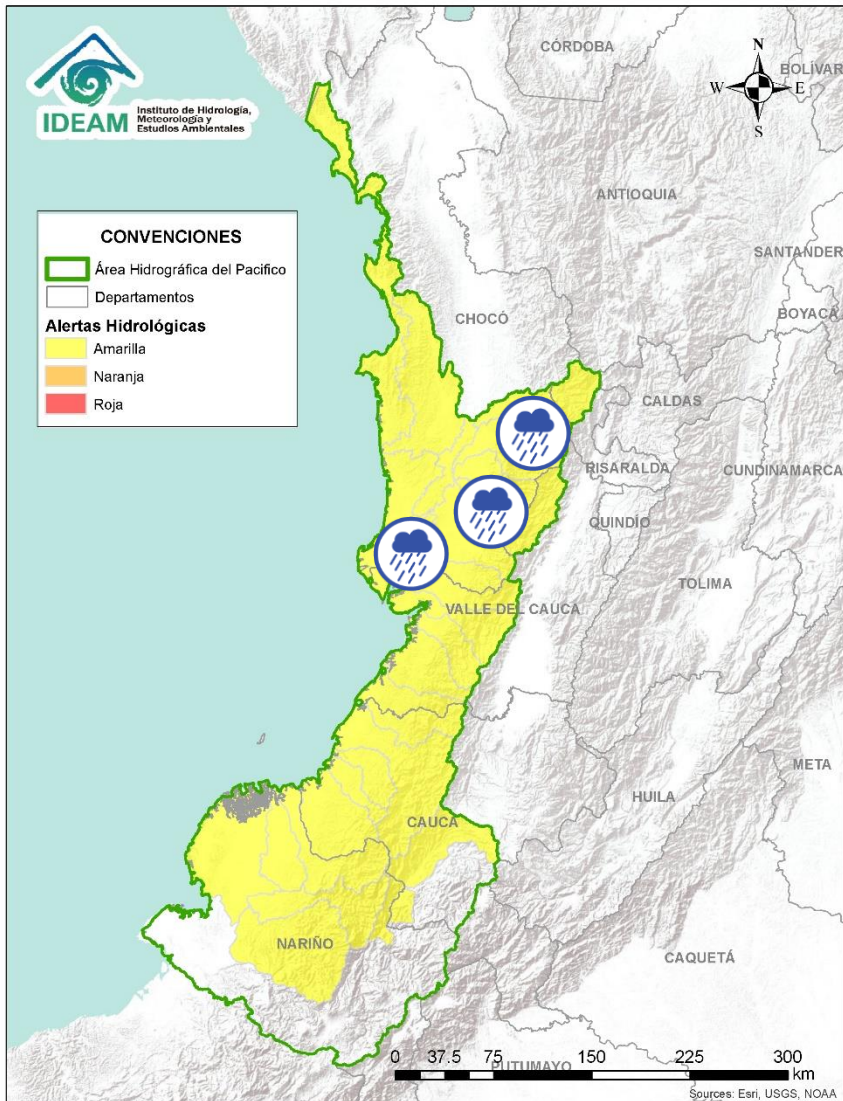
Alerta	Zona Hidrográfica	Subzona o Cuenca Hidrográfica	Descripción de la alerta hidrológica
	Atrato – Darién	Cuenca del río Salaquí	Probabilidad de crecientes súbitas en la cuenca del río Salaquí y sus aportantes a la cuenca baja del río Atrato. Especial atención en el municipio de Riosucio (Chocó).
	Atrato – Darién	Cuenca del río Cacarica	Probabilidad de crecientes súbitas del río Cacarica y sus afluentes, especialmente en el río Domingodó, aportante a la cuenca baja del río Atrato. Especial atención en los municipios Carmen de Darién y Riosucio (Chocó).
	Atrato – Darién	Cuenca baja del río Atrato	Probabilidad de incrementos súbitos en la SZH Directos al Bajo Atrato entre río Sucio y Desembocadura al Mar Caribe. Especial atención en el municipio de Riosucio (Chocó).
	Atrato – Darién	Cuenca del río Tanela	Probabilidad de crecientes súbitas en la cuenca del río Tanela, aportante a la cuenca baja del río Atrato. Especial atención en el municipio de Unguía (Chocó).
	Atrato – Darién	Cuenca del río Tolo	Probabilidad de crecientes súbitas en la cuenca del río Tolo entre otros directos al Caribe. Especial atención a la altura de los municipios de Acandí y Capurganá.
	Caribe - Litoral	Cuenca del río León	Creencias súbitas en el río León y sus afluentes, los ríos Carepa, Chigorodó, Apartadó, Grande y Vijagual, los cuales desembocan al Golfo de Urabá. Especial atención en los municipios de Turbo, Carepa, Chigorodó y Apartadó (Antioquia).



Alerta	Zona Hidrografica	Subzona o Cuenca Hidrografica	Descripción de la alerta hidrológica
	Caribe - Litoral	Cuenca del río San Juan	Probabilidad de crecientes en el río San Juan y sus afluentes, entre otros arroyos directos al Caribe, especial atención en el municipio de Arboletes y San Pedro de Urabá, San Juan de Urabá (Antioquia).
	Caribe - Litoral	Cuenca del río Mulatos	Probabilidad de crecientes súbitas en el río Mulatos y sus afluentes, especialmente los ríos Currulao, Guadualito y Turbo, entre otros que desembocan al Mar Caribe y Golfo de Urabá. Especial atención a los municipios de Necoclí y Turbo (Antioquia), y especialmente en el corregimiento de Currulao (municipio de Turbo).



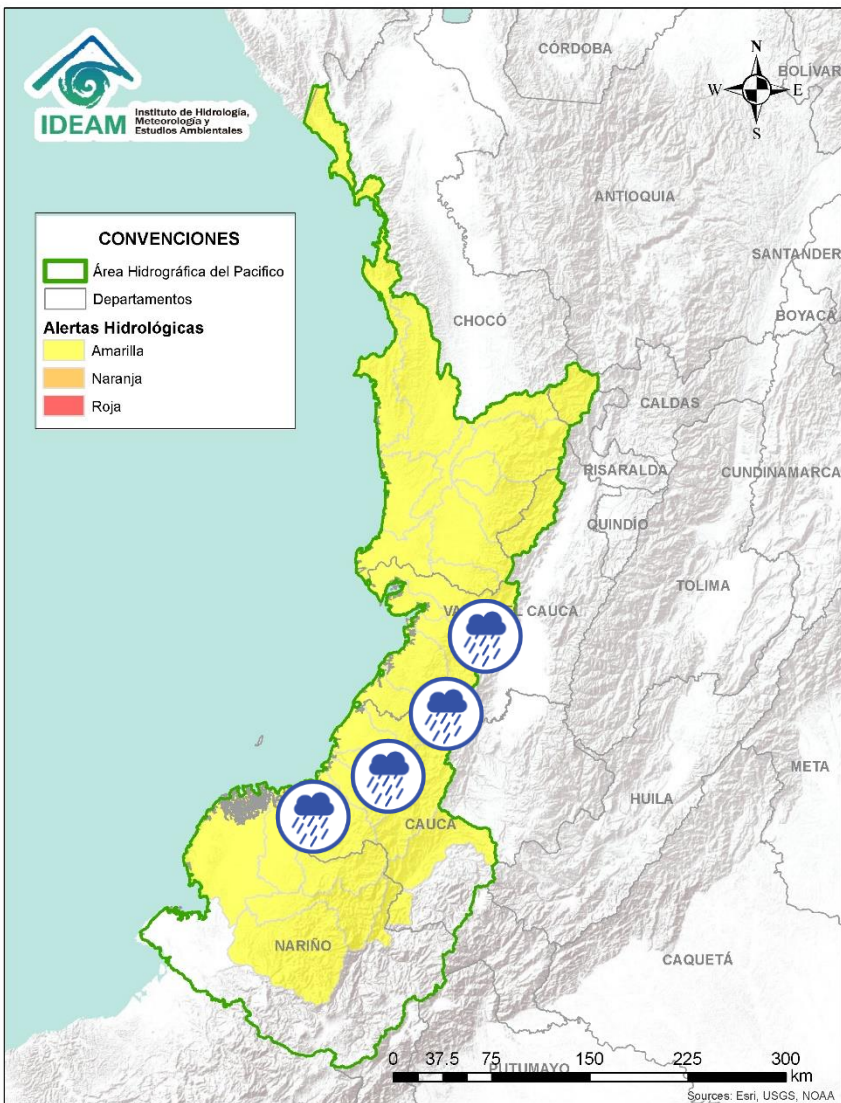
Alerta	Zona Hidrografica	Subzona o Cuenca Hidrografica	Descripción de la alerta hidrológica
	Baudó - Directos al Pacífico	Cuencas directas al Pacífico	Probabilidad de crecientes súbitas en la quebrada Chocolatal, los ríos Jella, Abaquía, Catripe, Evarí, Pavasá, Piliza, Purricha, Quiparado, San Juan, Virudó, Cupica, Curiche, Jampavadó, Partadó, Arusi, Coquí, Joví, Nuquí, Panguí, Tribuga, Chorí, Jurubirá y sus aportantes, entre otros directos al Océano Pacífico, se recomienda especial atención en los municipios de Bahía Solano Nuquí y Juradó, en el departamento del Chocó.
	Baudó - Directos al Pacífico	Cuenca del río Baudó	Inundaciones por crecientes súbitas en el río Baudó y sus afluentes, especialmente los ríos Dubaza Catrú Cedro, Ancosó Cuguchó Berreberre, Pepé, Misará, Torreidó, Pavasa Siguirisua y Purricha. Se recomienda especial atención en los corregimientos de Santa María, Miacorá, Divisa, Cohecho, Chachajo, Santa Rita, La Pureza, Nauca, Almendro, Bellavista y Puerto Elacio, en los municipios de Alto, Medio y Bajo Baudó.
	Baudó - Directos al Pacífico	Cuenca del río Docampadó	Probabilidad de incrementos súbitos en los niveles del río Docampadó y sus afluentes, entre otros directos al océano Pacífico en el departamento de Chocó.



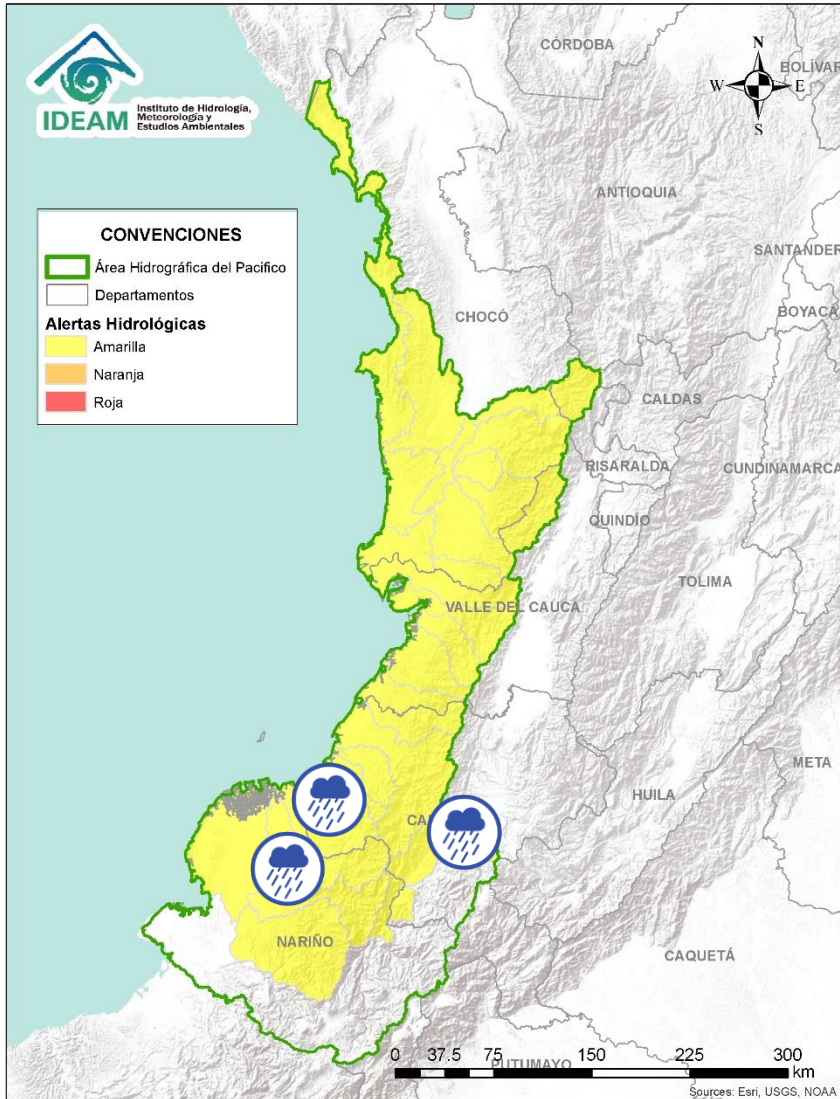
Alerta	Zona Hidrográfica	Subzona o Cuenca Hidrográfica	Descripción de la alerta hidrológica
	San Juan	Cuenca alta del río San Juan	Probabilidad de incrementos en los niveles del río San Juan Alto y sus afluentes. Se recomienda especial atención en los municipios de Tadó, Istmina (Chocó) y Pueblo Rico (Risaralda).
	San Juan	Cuenca del río Tamaná	Probabilidad de incrementos en los niveles de las cuencas de los ríos Iró, Tamaná, Condoto, entre otros aportantes a la cuenca media del río San Juan. Especial atención a la altura de los municipios Condoto, San José del Palmar, Novita y Santa Rita.
	San Juan	Cuenca del río Cajón	Probabilidad de incrementos en los niveles de las cuencas del río Cajón entre otros aportantes a la cuenca media del río San Juan. Especial atención a la altura de los municipios Novita y Medio San Juan.
	San Juan	Cuenca del río Sipí	Probabilidad de incrementos en los niveles de la cuenca del río Sipí, especialmente en los ríos Taparal, San Agustín y Garrapatas, a la altura del municipio de Sipí (Chocó) y río Sanquinini, a la altura del municipio de Bolívar (Valle del Cauca).
	San Juan	Cuenca media del río San Juan	Probabilidad de incrementos en los niveles en la parte media del río San Juan. Especial atención a la altura del municipio Medio San Juan.
	San Juan	Cuenca del río Capoma	Probabilidad de incrementos en los niveles de la cuenca del río Capoma y otros directos al San Juan, tales como, el río Cucurupí y la quebrada Fujadó al igual que sus aportantes.
	San Juan	Cuenca baja del río San Juan	Probabilidad de incrementos en los niveles de las cuencas de los ríos Calima, Munguidó y Bajo San Juan. Se recomienda especial atención a los municipios de Calima Darién, Litoral de San Juan, Buenaventura y Bahía Málaga.



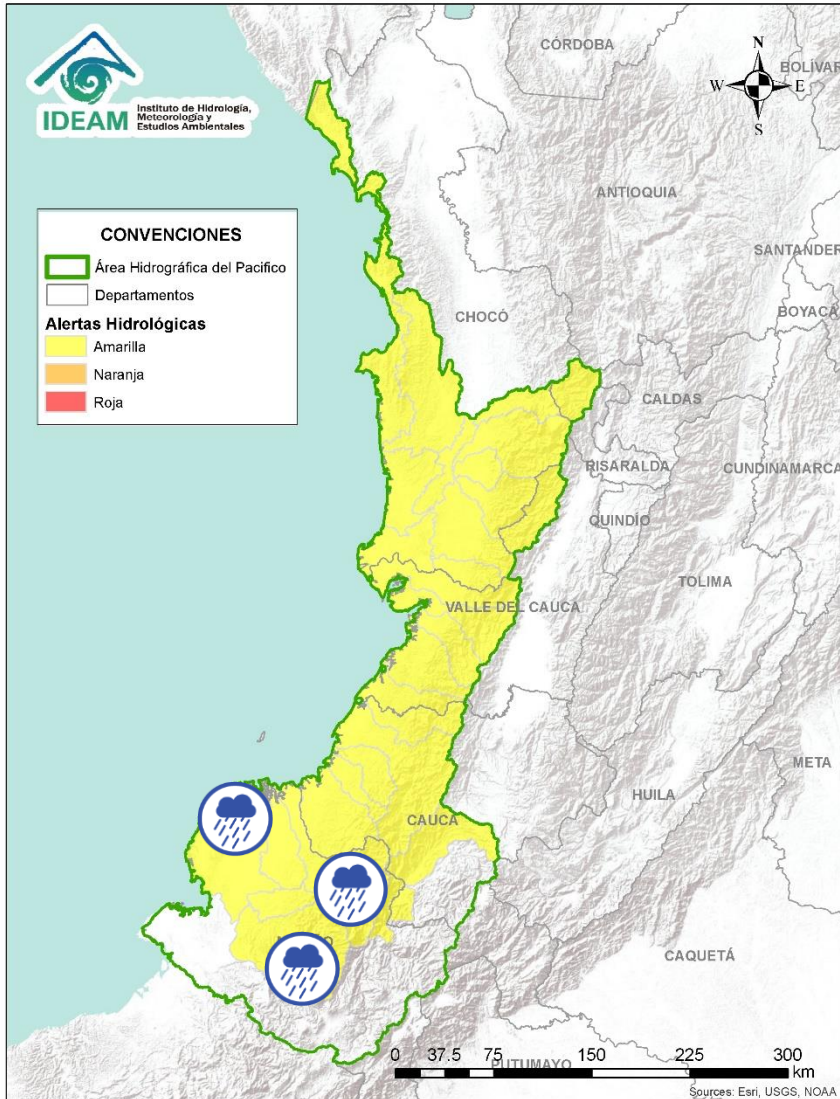
Área Hidrográfica del Pacífico






Alerta	Zona Hidrográfica	Subzona o Cuenca Hidrográfica	Descripción de la alerta hidrológica
	Tapaje – Dagua – Directos	Cuenca del río Dagua	Probabilidad de incrementos en los niveles del río Dagua y sus afluentes, especialmente en el río Bitaco a la altura del municipio de La Cumbre (Valle del Cauca). Se recomienda especial atención en los municipios de Dagua, La Cumbre y Buenaventura (Valle del Cauca).
	Tapaje – Dagua – Directos	Cuenca del río Anchicayá	Probabilidad de incrementos en los niveles del río Anchicayá y sus afluentes, que drenan sus aguas hacia el Océano Pacífico en el departamento del Valle del Cauca. Se recomienda especial atención en los municipios de Dagua y Buenaventura (Valle del Cauca).
	Tapaje – Dagua – Directos	Cuencas de los ríos Cajambre, Mayorquín y Raposo	Probabilidad de incrementos en los niveles de los ríos Cajambre, Mayorquín, Raposo y sus afluentes, directos al Océano Pacífico en el departamento del Valle del Cauca. Se recomienda especial atención en el municipio de Buenaventura (Valle del Cauca).
	Tapaje – Dagua – Directos	Cuenca del río Naya – Yurumanguí	Probabilidad de crecientes súbitas en los ríos Naya – Yurumanguí y sus afluentes, especialmente el río San Francisco, a la altura del municipio de López de Micay – Cauca.
	Tapaje – Dagua – Directos	Cuenca del río San Juan de Micay	Probabilidad de crecientes súbitas en el río San Juan de Micay y sus afluentes, aportante directo al Océano Pacífico. Se recomienda especial atención en los municipios de Argelia, San Miguel y López de Micay (Cauca).
	Tapaje – Dagua – Directos	Cuenca del río Saija	Probabilidad de crecientes súbitas en el río Saija y sus afluentes, aportante directo al Océano Pacífico.
	Tapaje – Dagua – Directos	Cuenca del río Timbiquí	Probabilidad de crecientes súbitas en el río Timbiquí y sus afluentes, aportante directo al Océano Pacífico. Especial atención en el municipio de Timbiquí (Cauca).

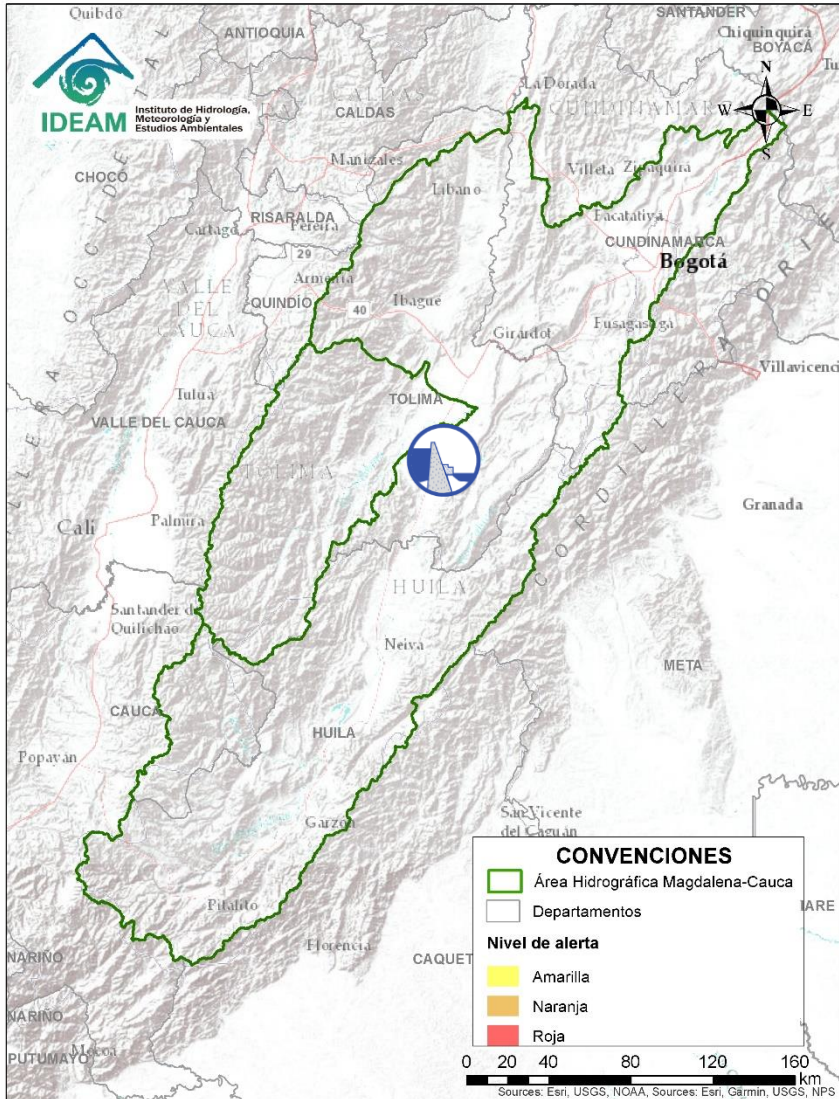


Alerta	Zona Hidrografica	Subzona o Cuenca Hidrografica	Descripción de la alerta hidrológica
	Tapaje – Dagua – Directos	Cuenca del río Guapi	Probabilidad de crecientes súbitas en el río Guapi y sus afluentes, aportante directo al Océano Pacífico. Especial atención en el municipio de Guapi (Cauca).
	Tapaje – Dagua – Directos	Cuenca del río Iscuandé	Probabilidad de crecientes súbitas en el río Iscuandé y sus afluentes, aportante directo al Océano Pacífico. Especial atención en el municipio de Santa Bárbara Iscuandé (Nariño).
	Tapaje - Dagua - Directos	Cuenca del río Tapaje	Probabilidad de crecientes súbitas en el río Tapaje y sus afluentes, el cual drena sus aguas al Océano Pacífico en el departamento de Nariño.
	Patía	Cuenca alta del río Patía	Probabilidad de crecientes súbitas en el Alto Patía y sus afluentes, particularmente en los ríos Timbío, Quilcacé y Guabas, y las quebradas Sachamates, San Gandinga, Las Tallas y El Águila. Se recomienda especial atención en los municipios de El Tambo, Patía, Mercaderes y Balboa (Cauca), y Leiva (Nariño).



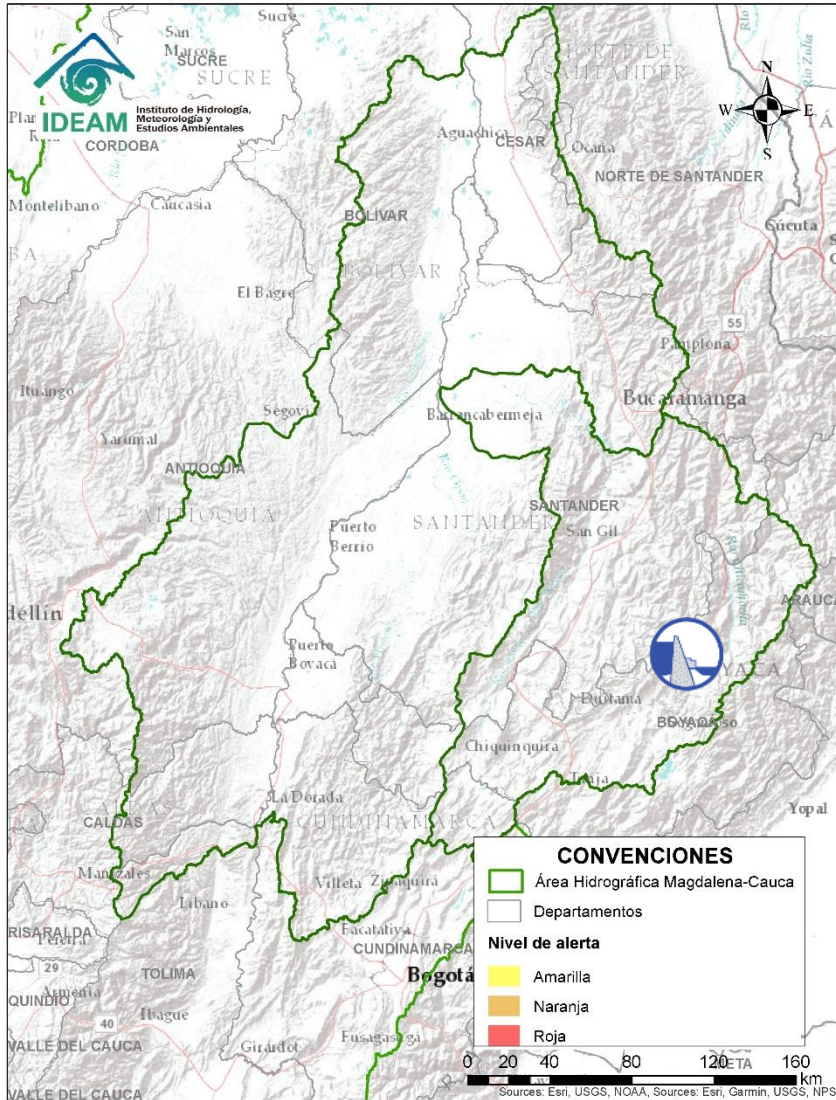
Alerta	Zona Hidrográfica	Subzona o Cuenca Hidrográfica	Descripción de la alerta hidrológica
	Patía	Cuenca media del río Patía	Probabilidad de incrementos súbitos en los niveles de la parte media del río Patía y sus afluentes en el departamento de Nariño. Estar atentos en Magüí (Payán), Policarpa y San José (Roberto Payán).
	Patía	Cuenca del río Telembí	Probabilidad de crecientes súbitas en el río Telembí y sus afluentes. Se recomienda especial atención en los municipios de Barbacoas y Mallama (Nariño).
	Patía	Cuenca baja del río Patía	Probabilidad de incrementos súbitos en los niveles de la parte baja del río Patía y sus afluentes, el cual descarga sus aguas al océano Pacífico en el departamento de Nariño. Estar atentos en Bocas de Satinga.

Área Hidrográfica del Magdalena – Cauca (cuenca alta del río Magdalena)



Alerta	Zona Hidrográfica	Subzona o Cuenca Hidrográfica	Descripción de la alerta hidrológica
	Alto Magdalena	Cuenca del río Prado	Alerta Puntual: Nivel del embalse de la Hidroeléctrica Prado tiene un volumen útil de 108,71%. Se recomienda a la comunidad cercana al embalse (municipios de Purificación, Prado y Cunday) y las autoridades competentes estar atentas al incremento del nivel del río aguas abajo (15/12/2022).

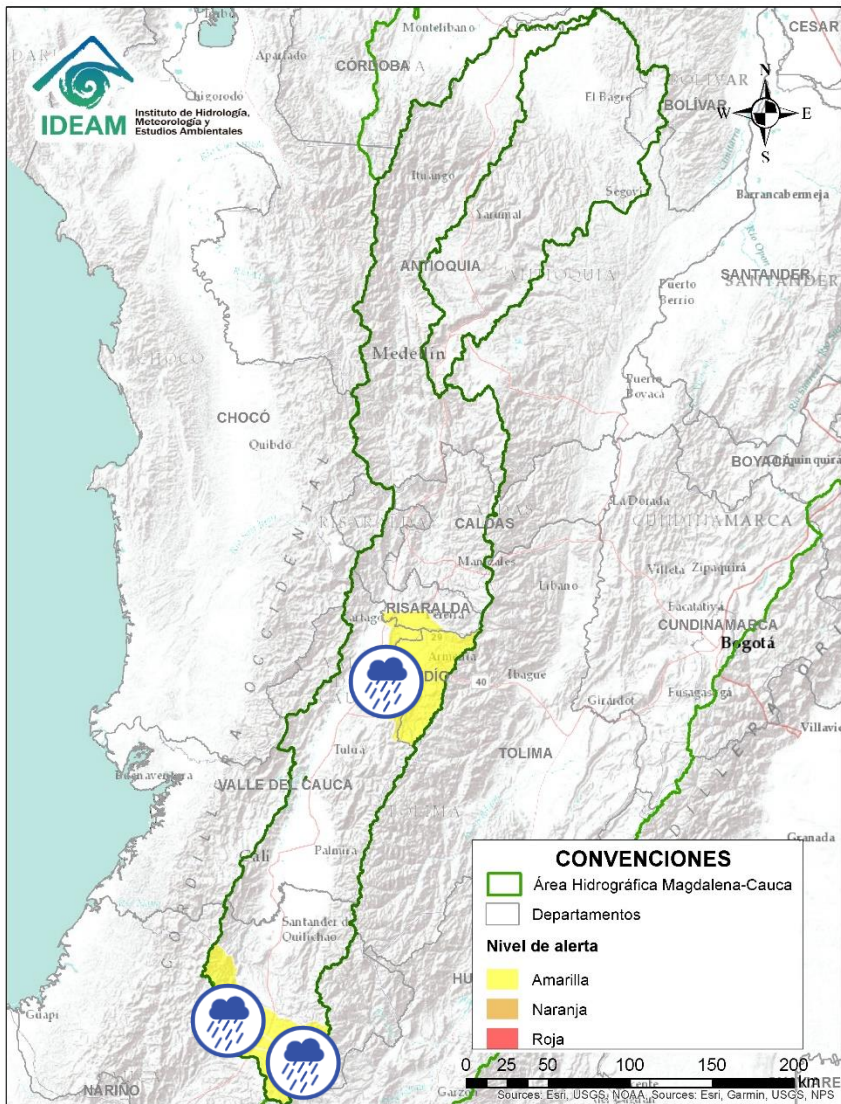
Área Hidrográfica del Magdalena – Cauca (cuenca media del río Magdalena)



Alerta	Zona Hidrográfica	Subzona o Cuenca Hidrográfica	Descripción de la alerta hidrológica
	Sogamoso	Cuenca del río Chicamocha	Alerta Puntual: por desembalse de la represa La Copa, actualmente el embalse presenta un 97,9% de su capacidad actual (Desembalsando 7.2 metros cúbicos por segundo), se recomienda especial atención ante posibles afectaciones en los municipios de Tuta, Paipa, Duitama y Sogamoso (Boyacá) (15/12/2022).

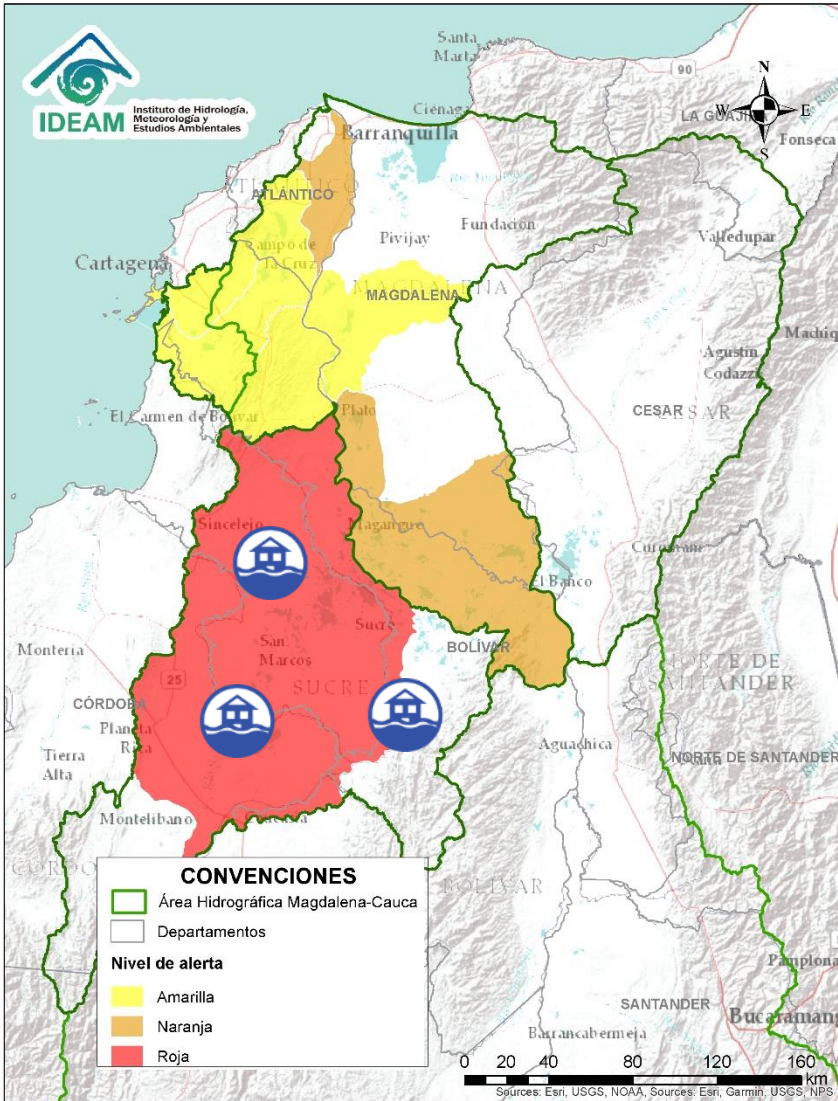


Área Hidrográfica del Magdalena – Cauca (cuenca del río Cauca)



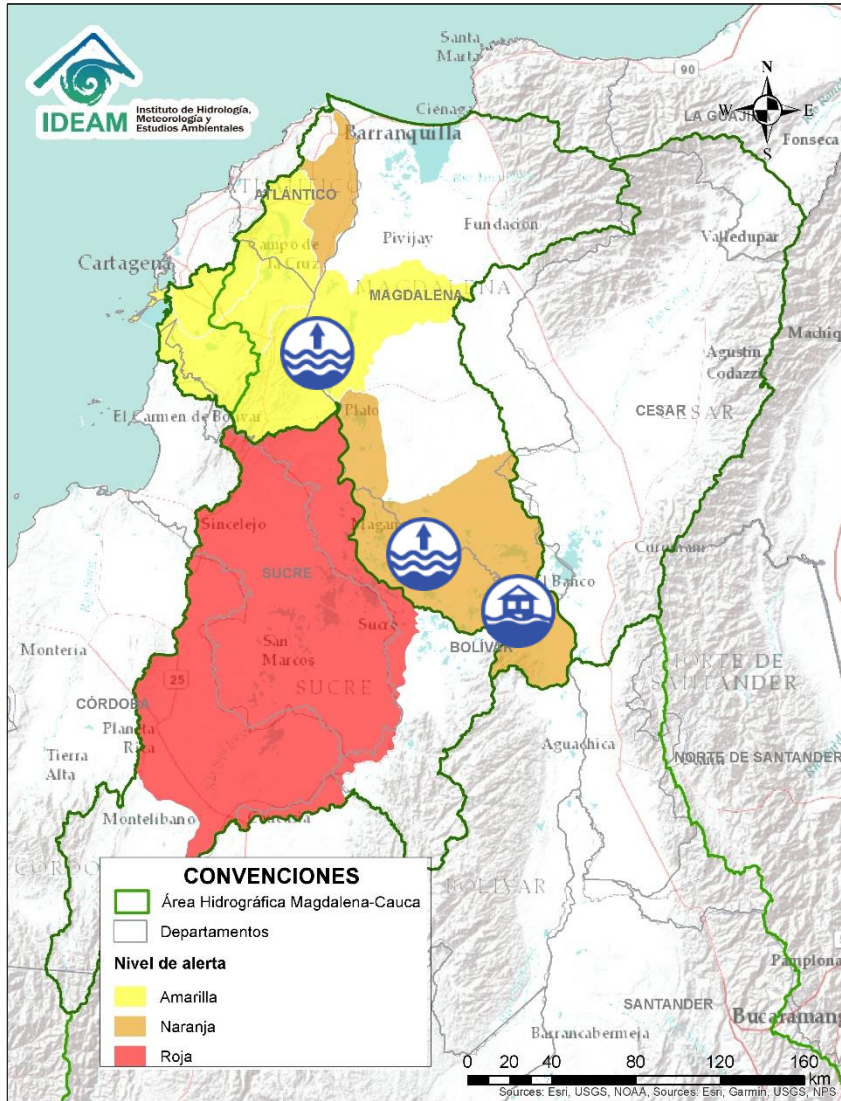
Alerta	Zona Hidrográfica	Subzona o Cuenca Hidrográfica	Descripción de la alerta hidrológica
	Cauca	Alto Río Cauca	Probabilidad de crecientes súbitas en la SZH del Alto Cauca, especialmente en el río San Francisco en el municipio de Puracé (Cauca), también en el río Piedras y la quebrada Pubus en el municipio de Popayán (Cauca).
	Cauca	Cuenca del río Salado	Probabilidad de crecientes súbitas en la cuenca del río Salado y sus afluentes como el río Negro (Cauca). Especial atención entre los municipios de El Tambo, Sotará y Puracé (Cauca).
	Cauca	Cuenca del río Palacé	Probabilidad de crecientes súbitas en el río Palacé y sus afluentes (aportante al Alto Cauca). Especial atención en los municipios de Totoró, Popayán y Cajibío (Cauca).
	Cauca	Cuenca del río La Vieja	Probabilidad de crecientes súbitas en el río La Vieja y sus afluentes, especialmente en los ríos Verde (municipios de Córdoba y Buenavista) y Quindío (municipios de Calarcá y Salento), río Lejos y la quebrada La Iglesia (municipio de Pijao). Se recomienda especial atención en el municipios de Tebaida, Pijao, Génova, Armenia, Calarcá y Salento (Quindío).



Área Hidrográfica del Magdalena – Cauca (cuena baja del río Magdalena)



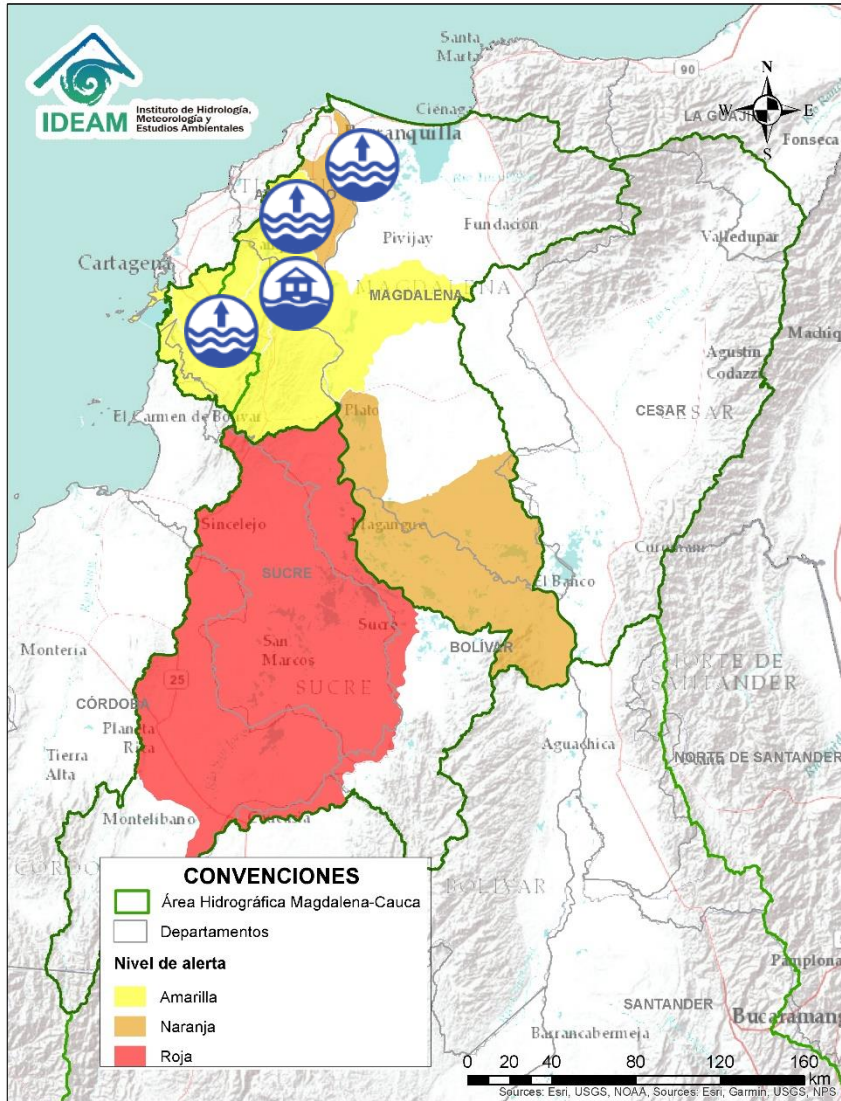
Alerta	Zona Hidrográfica	Subzona o Cuenca Hidrográfica	Descripción de la alerta hidrológica
	Bajo Magdalena – Cauca – San Jorge	Bajo San Jorge – La Mojana	Niveles altos del Bajo San Jorge y sistema de ciénagas y caños asociado. Se destaca el incremento de zonas inundadas, debido a: i) persistencia del ingreso del Cauca por el sector Cara de Gato, drenando hacia los caños Gil, Rabón, San Matías y Viloria en los municipios de San Jacinto del Cauca (Bolívar), Ayapel (Córdoba), Guaranda y San Benito Abad (Sucre), ii) muy altos niveles en el río San Jorge (San Marcos-Magangué), así como en caños Mojana y Pancegüita (Sucre) y sistema de ciénagas asociado y iii) efecto de remanso del Brazo de Loba en la desembocadura del río Cauca generando incremento del río y del sistema de ciénagas asociadas. Notas: 1) Rompimiento del camellón de Quitasueño por desbordamiento de la ciénaga El Totumo en el municipio de Sucre (Sucre) (19/05/2022). 2) Inundaciones por desbordamiento del río San Jorge en el municipio de La Apartada - Córdoba (07/07/2022).
	Bajo Magdalena – Cauca – San Jorge	Bajo Cauca	Alerta Puntual en el Bajo Cauca en el sector Cara de Gato (San Jacinto del Cauca - Bolívar), por persistencia del transvase de caudal hacia el Bajo San Jorge. Nota: Rompimiento del dique marginal del río Cauca en el sector Cara de Gato, generando ingreso de agua hacia el Bajo San Jorge (27/08/2021).

Área Hidrográfica del Magdalena – Cauca (cuena baja del río Magdalena)

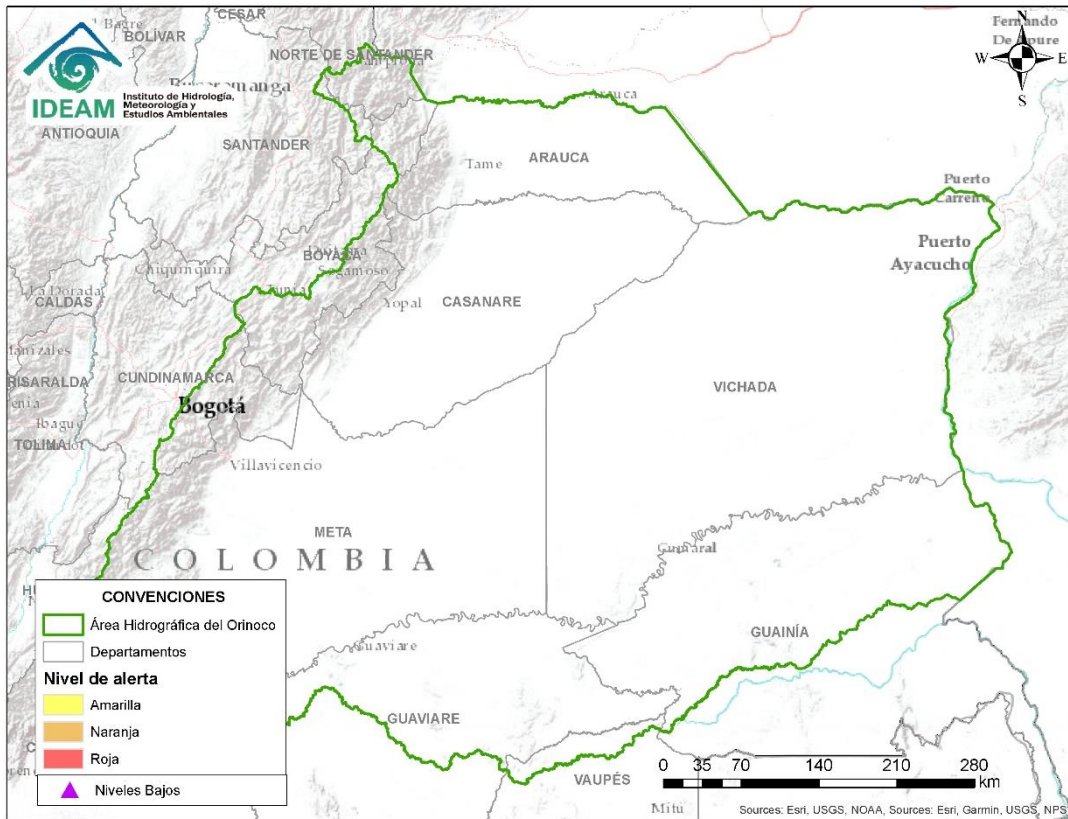


Alerta	Zona Hidrográfica	Subzona o Cuenca Hidrográfica	Descripción de la alerta hidrológica
	Bajo Magdalena	Directos al bajo Magdalena entre Magangué y Plato	Niveles altos del río Magdalena en el sector de Brazo de Loba (municipios de Magangué y Cicuco), y en el Brazo de Mompós (Mompós, San Zenón, Talaiga Nuevo, Santa Ana y Santa Bárbara de Pinto). Especial atención en los municipios de Magangué y Santa Ana.
	Bajo Magdalena	Directos al bajo Magdalena entre el Plato y Calamar	Niveles altos en el río Magdalena entre los municipios de Tenerife, Plato (Magdalena) y Calamar (Bolívar), y probabilidad de incrementos en los niveles de los aportantes directos al Magdalena en el sector. Se recomienda especial atención en los centros poblados de Concordia, Real del Obispo, Pedraza, El Guamo, San Juan Nepomuceno.

Área Hidrográfica del Magdalena – Cauca (cuena baja del río Magdalena)



Alerta	Zona Hidrográfica	Subzona o Cuenca Hidrográfica	Descripción de la alerta hidrológica
	Bajo Magdalena	Canal del Dique	Alerta puntual: Niveles altos en el embalse Guájaro. Especial atención en el corregimiento La Peña (Sabanalarga, Atlántico) y desde Suán hasta Repelón (Atlántico). Nota: Se reportan desbordamientos del embalse, ya que los niveles actuales superan cota de desbordamiento (15/11/2022).
	Bajo Magdalena	Canal del Dique	Alerta puntual: Inundaciones por rompimiento jarillón de protección del Canal del Dique a la altura de la finca El Socorro, en el municipio de Calamar (Bolívar), frente al municipio de Santa Lucia (Atlántico) (19/11/2022).
	Bajo Magdalena	Canal del Dique	Niveles altos dentro de un rango estable en el Canal del Dique y sus aportantes, se recomienda especial atención en los municipios de Manatí, Repelón (Atlántico), Pasacaballos, Arjona, Sabanalarga, Mahates, San Cristóbal, Soplaviento, Arroyohondo, Calamar y María La Baja (Bolívar).
	Bajo Magdalena	Directos al Magdalena entre Calamar y desembocadura al mar Caribe	Niveles altos del río Magdalena en el tramo entre los municipios de Calamar y Barranquilla. Especial atención a los centros poblados de Palmar de Varela, Suán y Campo de la Cruz, Candelaria, Cerro de San Antonio, El Piñón, Remolino y Sitio Nuevo.



**CONDICIONES
NORMALES**



RESUMEN

Debido a las precipitaciones de los últimos días, se presenta saturación de humedad en los suelos, que dan origen a diferentes niveles de probabilidad para la ocurrencia de deslizamientos de tierra, en zonas de ladera y alta pendiente:

Muy Alta: Para algunos municipios de Caldas, Cundinamarca, Nariño, Quindío, Tolima.

Moderada: Para algunos municipios de Caldas, Cauca, Chocó, Cundinamarca, Nariño, Norte de Santander, Quindío, Putumayo, Santander, Tolima.

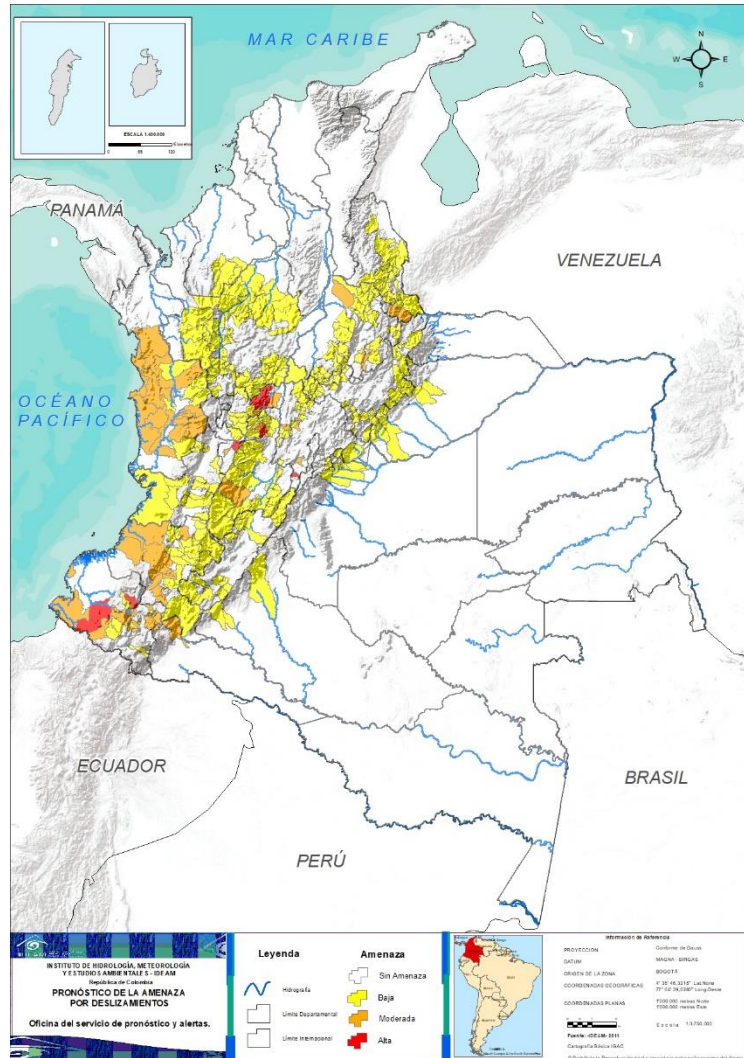
Baja: Para algunos municipios de los departamentos de la región Caribe, Andina, Amazonía, Orinoquia y Pacífica.



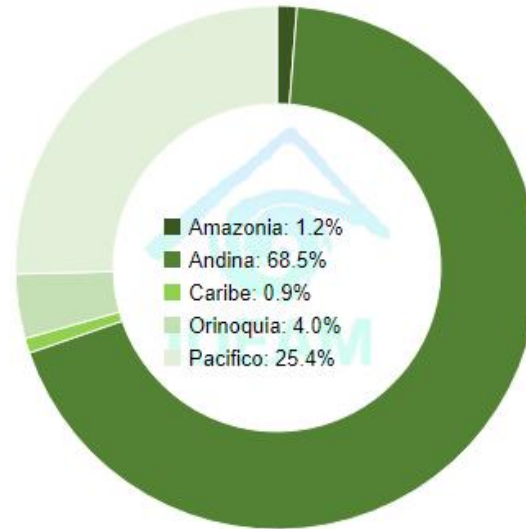
Fuente: <https://www.telesurtv.net/>



Pronóstico de la Amenaza por Deslizamientos de Tierra



TOTAL MUNICIPIOS:327



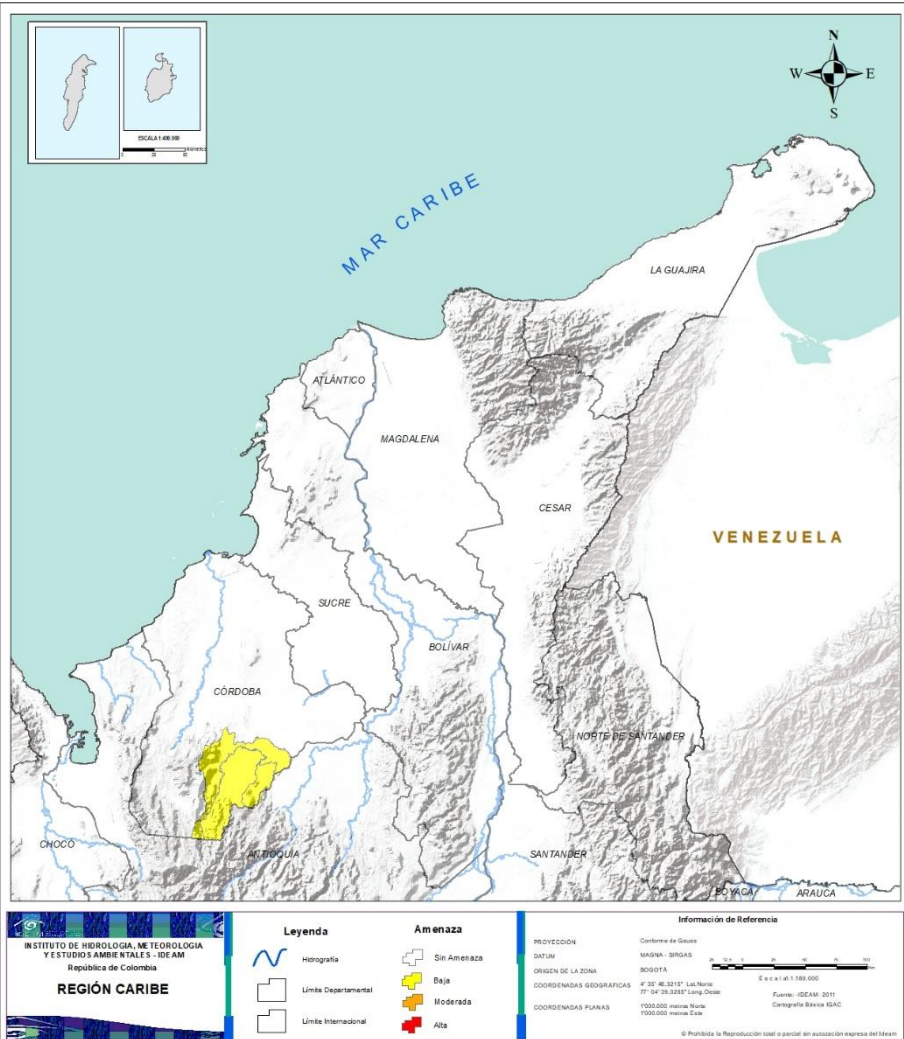
DEPARTAMENTO	Nº
CALDAS	3
CUNDINAMARCA	1
NARIÑO	2
QUINDÍO	1
TOLIMA	1
TOTAL	8

DEPARTAMENTO	Nº
CALDAS	2
CAUCA	8
CHOCÓ	14
CUNDINAMARCA	4
NARIÑO	15
NORTE DE SANTANDER	1
PUTUMAYO	1
QUINDÍO	1
SANTANDER	2
TOLIMA	2
TOTAL	50

DEPARTAMENTO	Nº
ANTIOQUIA	54
BOYACÁ	36
CALDAS	6
CAQUETÁ	3
CASANARE	8
CAUCA	17
CHOCÓ	6
CUNDINAMARCA	17
CÓRDOBA	3
HUILA	11
META	5
NARIÑO	7
NORTE DE SANTANDER	19
RISARALDA	1
SANTANDER	37
TOLIMA	25
VALLE DEL CAUCA	14
TOTAL	269



REGIÓN CARIBE



ALERTA

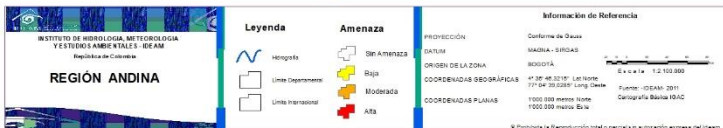
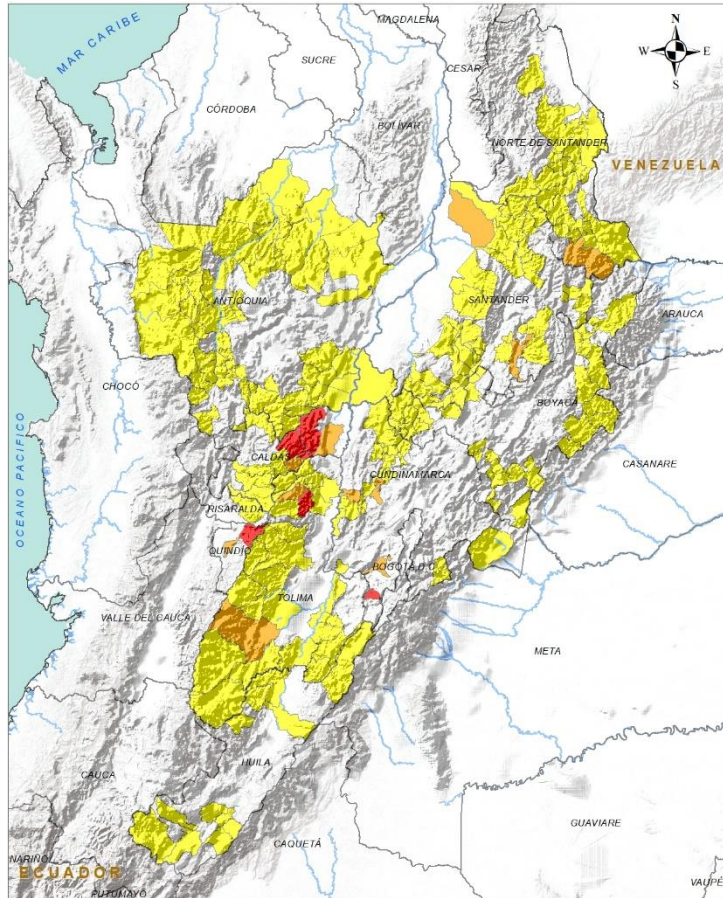
SITIOS PARA LOS CUALES SE GENERA LA ALERTA



CÓRDOBA: Montelíbano, Puerto Libertador, San Jose De Ure.



REGIÓN ANDINA



ALERTA

SITIOS PARA LOS CUALES SE GENERA LA ALERTA



CALDAS: Marquetalia, Pensilvania, Samaná.
 CUNDINAMARCA: Venecia.
 QUINDÍO: Salento.
 TOLIMA: Líbano.



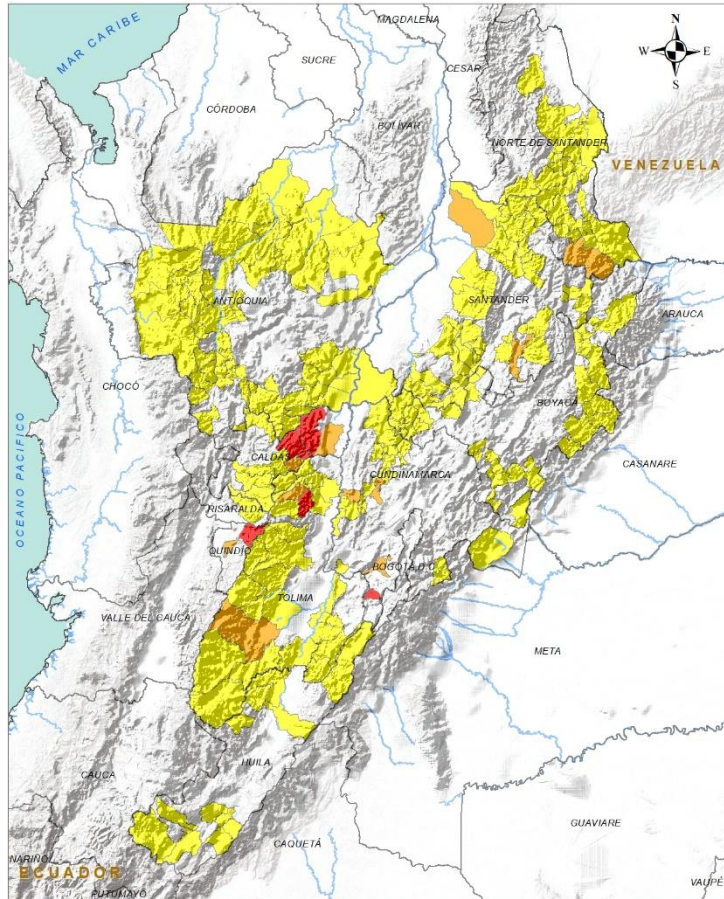
CALDAS: Manzanares, Victoria.
 CUNDINAMARCA: Chaguaní, Fusagasugá, Nocaima, Sasaima.
 NORTE DE SANTANDER: Chitagá.
 QUINDÍO: Armenia.
 SANTANDER: Charalá, Sabana De Torres.
 TOLIMA: Chaparral, Villahermosa.



ANTIOQUIA: Abejorral, Abriaquí, Amagá, Amalfi, Andes, Angelópolis, Anorí, Argelia, Armenia, Belmira, Betulia, Briceño, Buriticá, Cáceres, Caicedo, Caldas, Campamento, Cañasgordas, Caramanta, Ciudad Bolívar, Concordia, Dabeiba, Ebéjico, Frontino, Giraldo, Heliconia, Ituango, La Unión, Montebello, Nariño, Olaya, Puerto Nare, Puerto Triunfo, Remedios, Sabanalarga, Salgar, San Carlos, San Francisco, San Luis, Santa Bárbara, Santa Fe De Antioquia, Segovia, Sonsón, Sopetrán, Tarazá, Titiribí, Toledo, Uramita, Urrao, Valdivia, Venecia, Yalí, Yarumal, Zaragoza.



REGIÓN ANDINA



ALERTA



BOYACÁ: Almeida, Boavita, Chinavita, Chita, Chivor, El Espino, Garagoa, Guicán, La Uvita, La Victoria, Labranzagrande, Maripí, Miraflores, Moniquirá, Muzo, Otanche, Pachavita, Páez, Pajarito, Panqueba, Pauna, Paya, Pisba, Puerto Boyacá, Quípama, Saboyá, San Eduardo, San José De Pare, San Luis De Gaceno, San Mateo, San Pablo De Borbur, Santana, Socotá, Tibaná, Turmequé, Ventaquemada.

CALDAS: Aguadas, Chinchiná, Manizales, Marulanda, Neira, Villamaria.

CUNDINAMARCA: Beltrán, Bituima, El Peñón, Guayabetal, La Palma, Medina, Nimaima, Paima, Quetame, Ricaurte, San Juan De Rioseco, Topaipí, Vergara, Viani, Villagómez, Villeta, Yacopí.

HUILA: Aipe, Altamira, Colombia, Guadalupe, Neiva, Pitalito, Saladoblanco, San Agustín, Santa María, Suaza, Tarqui.

NORTE DE SANTANDER: Arboledas, Cáchira, Cágota, Chinácota, Cúcuta, Cucutilla, Durania, El Tarra, El Zulia, Gramalote, Labateca, Lourdes, Mutiscua, Pamplona, Salazar, San Cayetano, Santiago, Sardinata, Toledo.

RISARALDA: Santa Rosa De Cabal.

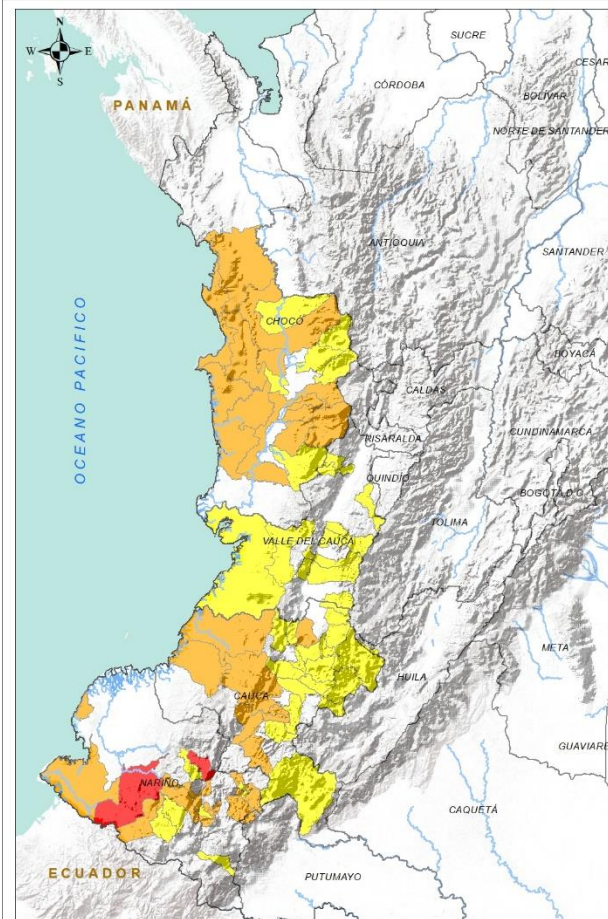
SANTANDER: Aguada, Albania, Barbosa, Bucaramanga, Carcasí, Chipatá, Concepción, Confinés, Contratación, Coromoro, El Carmen, El Guacamayo, El Playón, Florián, Floridablanca, Girón, Guavatá, Güepsa, La Belleza, La Paz, Landázuri, Lebrija, Macaravita, Málaga, Matanza, Mogotes, Oiba, Piedecuesta, Puente Nacional, Rionegro, San Benito, San Vicente De Chucurí, Santa Helena Del Opón, Sucre, Suratá, Valle De San José, Vélez.

TOLIMA: Alpujarra, Anzoátegui, Armero (Guayabal), Ataco, Cajamarca, Carmen De Apicalá, Casabianca, Dolores, Falan, Fresno, Herveo, Ibagué, Lérída, Murillo, Natagaima, Ortega, Palocabildo, Planadas, Prado, Purificación, Rioblanco, Roncesvalles, Rovira, San Antonio, Suárez.





REGIÓN PACÍFICO



ALERTA

SITIOS PARA LOS CUALES SE GENERA LA ALERTA



NARIÑO: Barbaças, Policarpa.



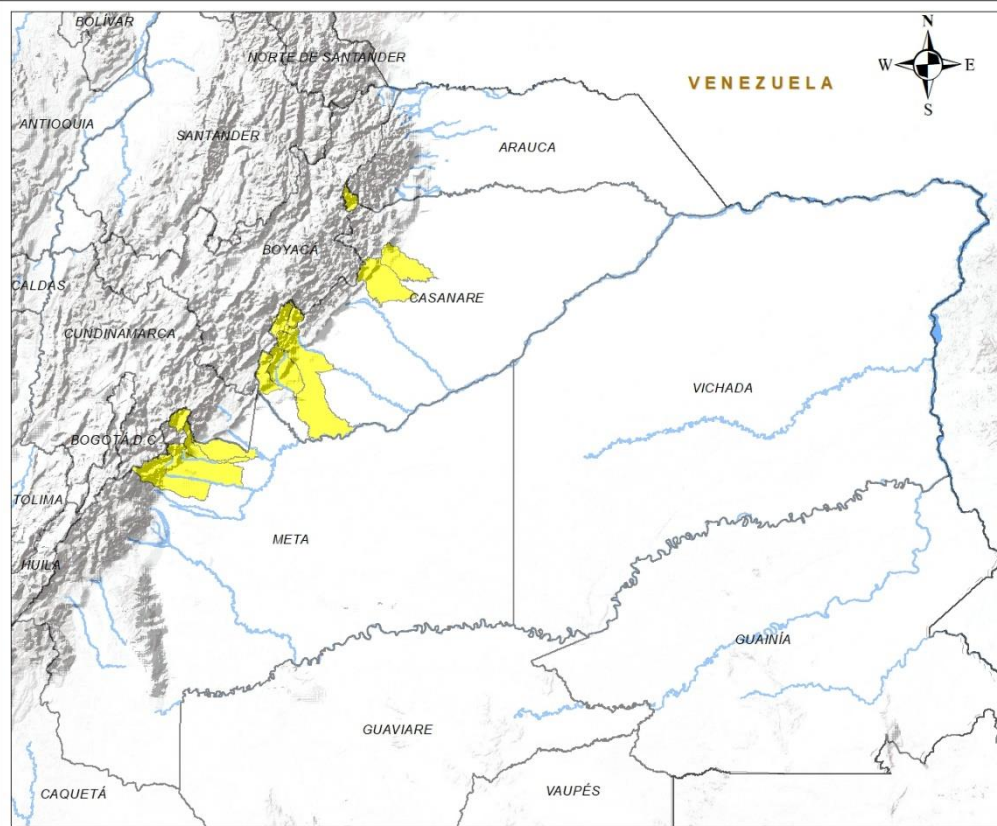
CAUCA: Bolívar, El Tambo, La Sierra, López, Patía (El Bordo), Rosas, Santander De Quilichao, Timbiquí.
 CHOCÓ: Alto Baudó (Pie De Pato), Bahía Solano (Mutis), Bajo Baudó (Pizarro), Bojayá (Bellavista), Condoto, Istmina, Medio Baudó (Boca De Pepé), Nóvita, Nuquí, Quibdó, Río Iró (Santa Rita), Río Quito (Paimadó), San José Del Palmar, Tadó.
 NARIÑO: Ancuyá, Arboleda (Berruecos), Buesaco, Consacá, El Peñol, El Tablón, La Florida, La Llanada, La Unión, Linares, Nariño, Ricaurte, Samaniego, San Bernardo, Tumaco.



CAUCA: Buenos Aires, Cajibío, Caldono, Corinto, Inzá, Jambaló, La Vega, Miranda, Páez (Belalcázar), Piendamó, Popayán, Santa Rosa, Silvia, Sotará (Paispamba), Suárez, Toribío, Totoró.
 CHOCÓ: Bagadó, El Cantón Del San Pablo (Managrú), El Carmen, Lloró, Medio Atrato (Beté), Sipí.
 NARIÑO: Albán (San José), Cumbitara, Mallama (Piedrancha), Puerres, San Pedro De Cartago (Cartago), Sandoná, Santa Cruz (Guachavés).
 VALLE DEL CAUCA: Buenaventura, Buga, Calima (El Darién), Dagua, El Cerrito, El Dovio, Florida, La Unión, Palmira, San Pedro, Sevilla, Versailles, Vijes, Yumbo.



REGIÓN ORINOQUÍA




ALERTA

SITIOS PARA LOS CUALES SE GENERA LA ALERTA





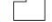
CASANARE: Chámeza, La Salina, Monterrey, Nunchía, Pore, Recetor, Sabanalarga, Tauramena.
META: Acacías, Cumaral, Restrepo, San Juanito, Villavicencio.







INSTITUTO DE HIDROLOGÍA, METEOROLOGÍA Y ESTUDIOS AMBIENTALES - IDEAM
República de Colombia

REGIÓN ORINOQUÍA


Leyenda

-  Hidrografía
-  Límite Departamental
-  Límite Internacional

Amenaza

-  Sin Amenaza
-  Baja
-  Moderada
-  Alta

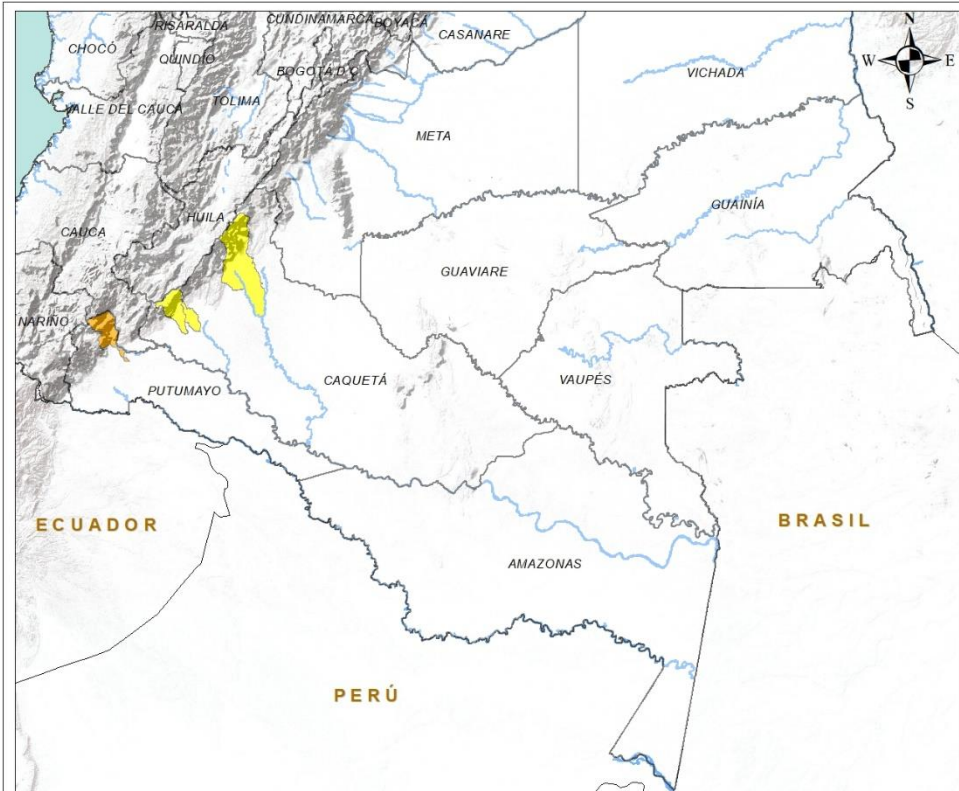
Información de Referencia

PROYECCIÓN	Confirme de Gauss	
DATUM	MAGNA - SIRGAS	
ORIGEN DE LA ZONA	BOGOTÁ	Escala 1:2.100.000
COORDENADAS GEOGRÁFICAS	4° 35' 46,3215" Lat.Norte 77° 04' 39,0285" Long.Oeste	Fuente: IDEAM-2011
COORDENADAS PLANAS	1'000.000 metros Norte 1'000.000 metros Este	Cartografía Básica IGAC

© Prohibida la Reproducción total o parcial sin autorización expresa del Ideam



REGIÓN AMAZONÍA



ALERTA

SITIOS PARA LOS CUALES SE GENERA LA ALERTA



PUTUMAYO: Mocoa.



CAQUETÁ: Belén De Los Andaquíes, Morelia, Puerto Rico.

INSTITUTO DE HIDROLOGÍA, METEOROLOGÍA Y ESTUDIOS AMBIENTALES - IDEAM
República de Colombia

REGIÓN AMAZONÍA

Leyenda

- Hidrografía
- Límite Departamental
- Límite Internacional

Amenaza

- Sin Amenaza
- Baja
- Moderada
- Alta

Información de Referencia

PROYECCIÓN: Conforme de Gauss
DATUM: MAGNA - SIRGAS
ORIGEN DE LA ZONA: BOGOTÁ

COORDENADAS GEOGRÁFICAS: 4° 35' 48,3215" Lat Norte
77° 04' 39,0285" Long Oeste

COORDENADAS PLANAS: 1000 000 metros Norte
1000 000 metros Este

Escala: 1:3.100.000

Fuente: IDEAM - 2011

Catografía Básica IGAC

© Prohibida la Reproducción total o parcial sin autorización expresa del IDEAM



SECTORES VIALES



SECTORES VIALES REPORTADOS CON AFECTACIÓN VIAL POR DESLIZAMIENTOS

DEPARTAMENTO	
CUNDINAMARCA	Vía Bogotá- Choachí, sector alto del Verjón.



RESUMEN

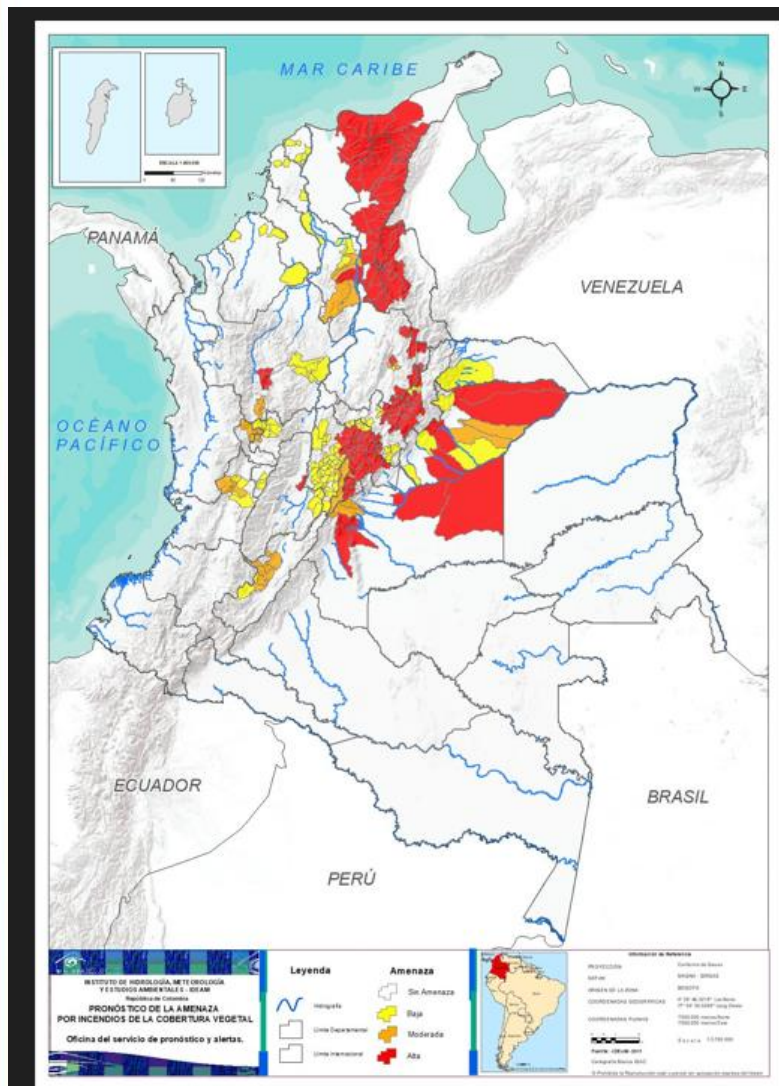
Debido a la precipitación y temperatura máxima que se han dado en los últimos días, se presentan condiciones de alerta baja, moderada y alta por incendios de la cobertura vegetal, en varios sectores de las regiones Andina, Caribe, Orinoquía y Pacífica por este tipo de eventos.



<https://diarioroatan.com/colombia-incendio-forestal-consume-50-hectareas-de-bosque/>



Pronóstico de la Amenaza por Incendios de la Cobertura Vegetal



TOTAL MUNICIPIOS: 303

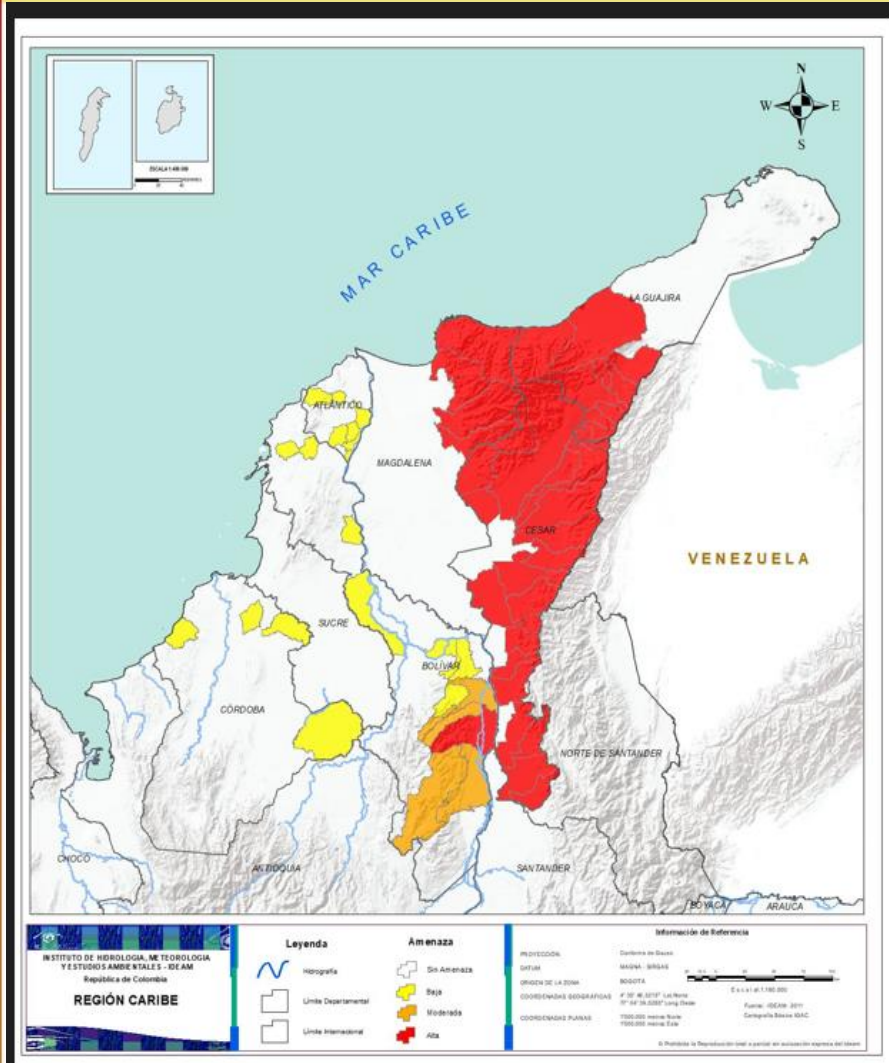
DEPARTAMENTO	Nº
ANTIOQUIA	5
ARAUCA	1
ATLÁNTICO	7
BOLÍVAR	7
BOYACÁ	11
CALDAS	8
CASANARE	4
CORDOBA	4
CUNDINAMARCA	47
HUILA	2
QUINDÍO	4
SANTANDER	1
TOLIMA	4
VALLE DEL CAUCA	4
TOTAL	109

DEPARTAMENTO	Nº
ANTIOQUIA	3
BOLÍVAR	4
CALDAS	1
CASANARE	2
CUNDINAMARCA	3
HUILA	6
META	2
RISARALDA	4
SANTANDER	2
VALLE DEL CAUCA	3
TOTAL	30

DEPARTAMENTO	Nº
ANTIOQUIA	8
BOLÍVAR	1
BOYACÁ	46
CASANARE	4
CESAR	21
CUNDINAMARCA	40
LA GUAJIRA	10
MAGDALENA	4
META	6
NORTE DE SANTANDER	12
SANTANDER	11
TOLIMA	1
TOTAL	164



REGIÓN CARIBE



ALERTA

SITIOS PARA LOS CUALES SE GENERA LA ALERTA



BOLIVAR : Morales

CESAR: Aguachica, Agustín Codazzi, Becerril, Bosconia, Chimichagua, Chiriguaná, Curumaní, El Copey, González, La Gloria, La Jagua De Iberico, La Paz, Manaure Balcón Del Cesar, Pailitas, Pelaya, Pueblo Bello, Rio De Oro, San Alberto, San Diego, San Martín, Valledupar....

LA GUAJIRA: Barrancas, Dibulla, Distracción, El Molino, Fonseca, La Jagua Del Pilar, Riohacha, San Juan Del Cesar, Urumita, Villanueva.

MAGDALENA: Aracataca, Ciénaga, Fundación, Santa Marta.



BOLIVAR: Arenal, Rioviejo, Santa Rosa Del Sur, Simití.

CESAR: Aguachica, Bosconia, Chimichagua, Chiriguaná, Curumaní, La Gloria, La Jagua De Iberico, Pailitas, Pelaya, San Alberto.

LA GUAJIRA: Barrancas, El Molino.



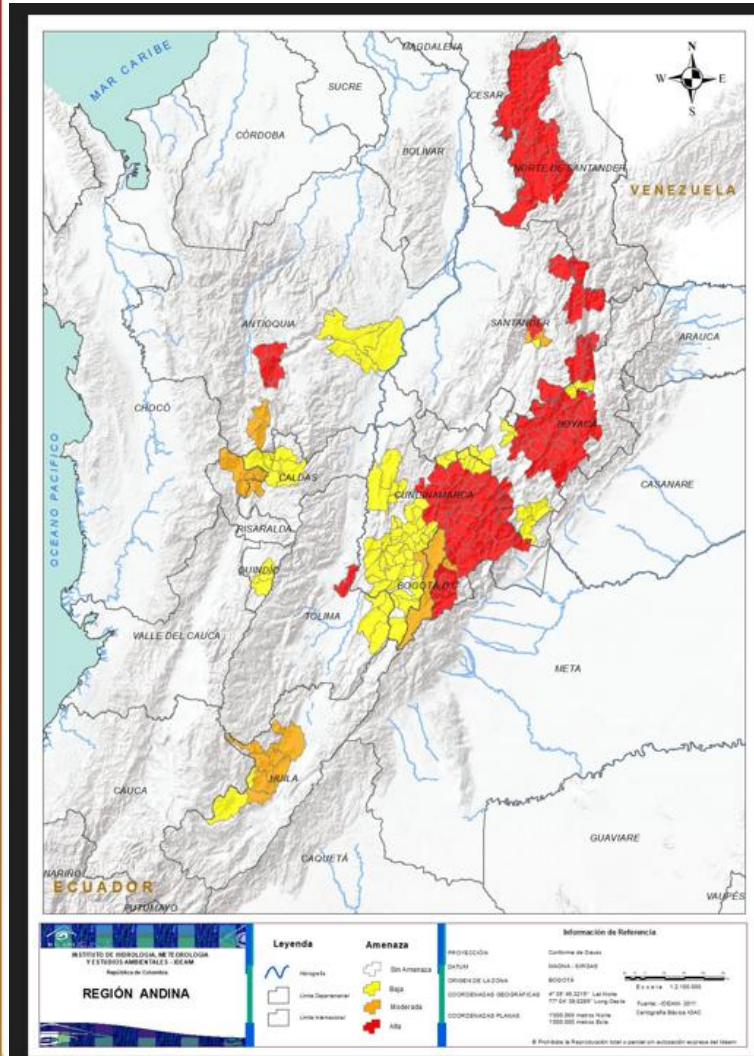
ATLANTICO: Campo De La Cruz, Candelaria, Manatí, Piojo, Ponedera, Suan, Usucuri.

BOLIVAR: Barranco De Loba, Magangue, Norosi, San Estanislao, San Martín De Loba, Turbaco, Zambrano.

CORDOBA: Ayapel, Chima, Chinu, Puerto Escondido.



REGIÓN ANDINA



ALERTA A

SITIOS PARA LOS CUALES SE GENERA LA ALERTA



ANTIOQUIA: Bello, Envigado, Itagüí, La Estrella, Medellín, Sabaneta, San Jerónimo, San Pedro De Los Milagros.
BOYACA: Aquitania, Belén, Betéitiva, Busbanzá, Cerinza, Chivatá, Cómbita, Corrales, Covarachía, Cuítiva, Duitama, Firavitoba, Floresta, Gámeza, Guateque, Guayatá, Iza, La Capilla, Mongua, Monguí, Motavita, Nobsa, Oicatá, Paipa, Paz De Rio, Pesca, Rondón, Santa Rosa De Viterbo, Siachoque, Soatá, Socha, Sogamoso, Somondoco, Sotaquirá, Susacón, Sutatenza, Tasco, Tenza, Tibasosa, Tipacoque, Toca, Tópaga, Tota, Tunja, Tuta, Úmbita.
CUNDINAMARCA: Cajicá, Cáqueza, Carmen De Carupa, Chía, Chipaque, Choachí, Chocontá, Cogua, Cucunubá, Fômeque, Fosca, Gachalá, Gachancipá, Gachetá, Gama, Guasca, Guatavita, Gutiérrez, Junín, La Calera, Lenguazaque, Machetá, Manta, Nemocón, Pacho, San Cayetano, Sesquilé, Sopó, Subachoque, Suesca, Sutatausa, Tabio, Tausa, Tibirita, Tocancipá, Ubalá, Ubaté, Une, Villapinzón, Zipaquirá...
NORTE DE SANTANDER: Ábrego, Bucarasica, Convención, El Carmen, Hacarí, La Esperanza, La Playa, Ocaña, San Calixto, Silos, Teorama, Villa Caro.
SANTANDER: Barichara, Capitanejo, Cerrito, Charta, Encino, Guaca, Onzaga, San Andrés, San Miguel, Toná, Villanueva.
TOLIMA: Coello



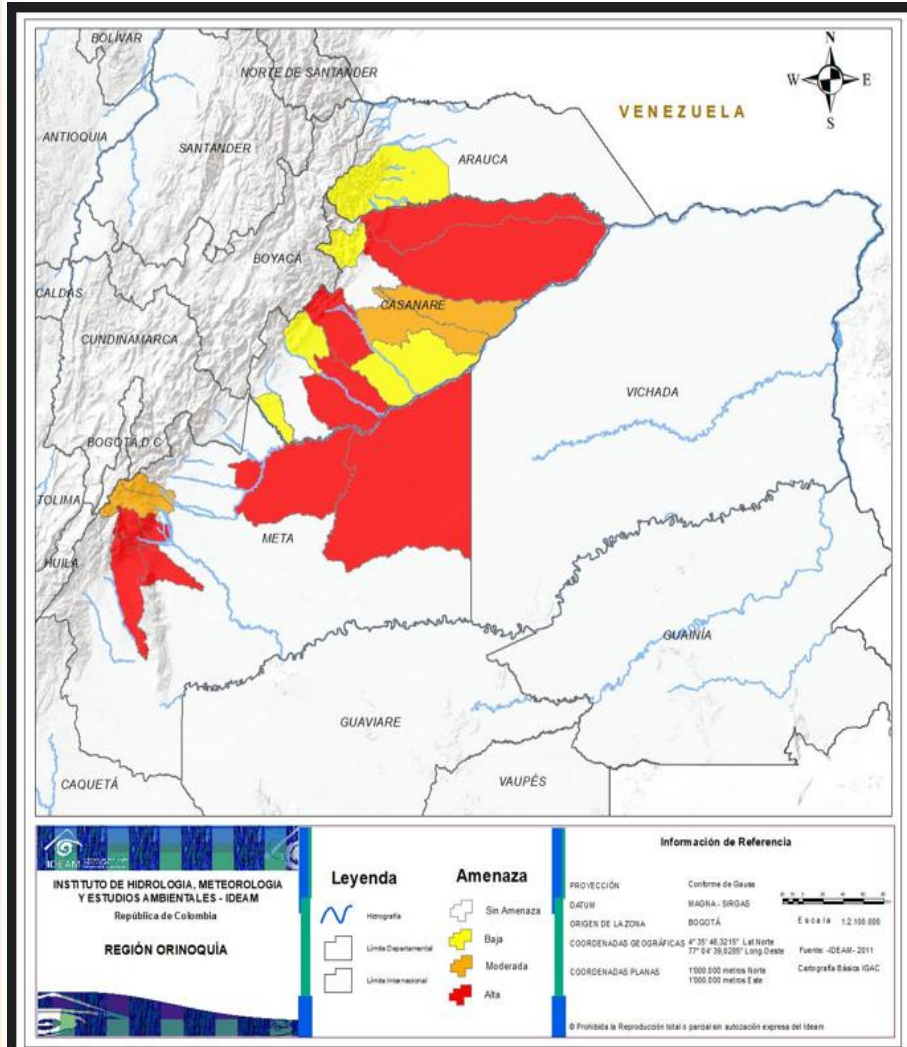
ANTIOQUIA: Fredonia, Jericó, Támesis..
CALDAS: ..Anserma
CUNDINAMARCA: Bogotá, D.c., Soacha, Ubaque.
HUILA: Íquira, Paicol, Palermo, Teruel, Tesalia, Yaguará.
RISARALDA: Belén De Umbria, Guática, Mistrató, Quinchía.
SANTANDER: Cabrera, San Gil



ANTIOQUIA: Caracolí, Maceo, Puerto Berrío, San Roque, Yolombó.
BOYACÁ: Arcabuco, Buenavista, Campo hermoso, Chiquiza, Coper, Macanal, Ráquira, San Miguel De Sema, Santa María, Sativanorte, Tutazá.
CALDAS: Aranzazu, Filadelfia, La Merced, Marmato, Pácora, Riosucio, Salamina, Supia.
CUNDINAMARCA: Agua De Dios, Albán, Anapoima, Anolaima, Apulo, Arbeláez, Bojacá, Cabrera, Cachipay, Caparrapí, Cota, El Colegio, El Rosal, Facatativá, Funza, Fúquene, Granada, Guachetá, Guaduas, Guayabal De Siquima, Jerusalén, La Mesa, La Peña, La Vega, Madrid, Mosquera, Nilo, Pandi, Pasca, Pulí, Quebradanegra, Quipile, San Antonio De Tequendama, San Bernardo, San Francisco, Sibaté, Sylvania, Simijaca, Supatá, Susa, Tena, Tenjo, Tibacuy, Tocaima, Útica, Viotá, Zipacón.
HUILA: La Plata, Nátaga.
QUINDIO: Buenavista, Calarcá, Córdoba, Pijao.
SANTANDER: Pinchote.
TOLIMA: Cunday, Icononzo, Melgar, Villarrica.



REGIÓN ORINOQUÍA



ALERTA

SITIOS PARA LOS CUALES SE GENERA LA ALERTA



CASANARE: Hato Corozal, Maní, Paz De Ariporo, Yopal.
META: El Castillo, Lejanías, Mesetas, Puerto Gaitán, Puerto López, San Juan De Arama.

ALERTA

SITIOS PARA LOS CUALES SE GENERA LA ALERTA



CASANARE: San Luis De Palenque, Trinidad.
META: Cubarral, Guamal..

ALERTA

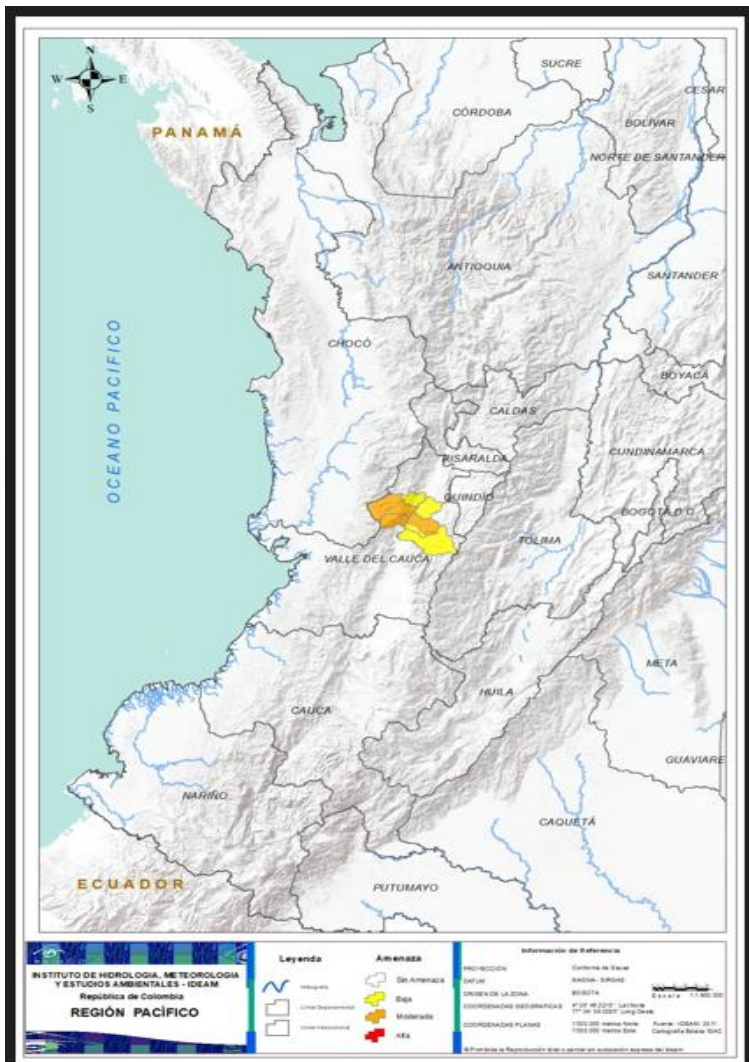
SITIOS PARA LOS CUALES SE GENERA LA ALERTA



ARAUCA: Tame
CASANARE: Aguazul, Orocue, Tamara, Villanueva.



REGIÓN PACÍFICO



ALERTA

SITIOS PARA LOS CUALES SE GENERA LA ALERTA



VALLE DEL CAUCA: Bolívar, Bugalagrande, Trujillo.

ALERTA

SITIOS PARA LOS CUALES SE GENERA LA ALERTA



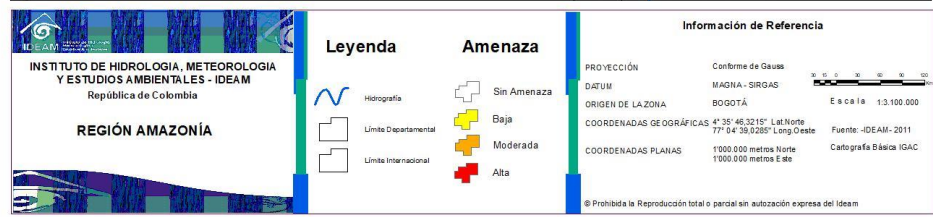
VALLE DEL CAUCA: Andalucía, Roldanillo, Tuluá, Zarzal.



REGIÓN AMAZONIA



CONDICIONES NORMALES





ALERTAS METEOMARINAS VIGENTES

Mar Caribe colombiano

ABREVIATURAS

VV

Velocidad del viento máxima probable

AO

Altura significativa de la ola

DV

Dirección predominante del viento

CONVENCIONES



Tiempo lluvioso

Probabilidad de lluvias moderadas a fuertes, en algunos casos con posibilidad de tormentas eléctricas y rachas de viento.



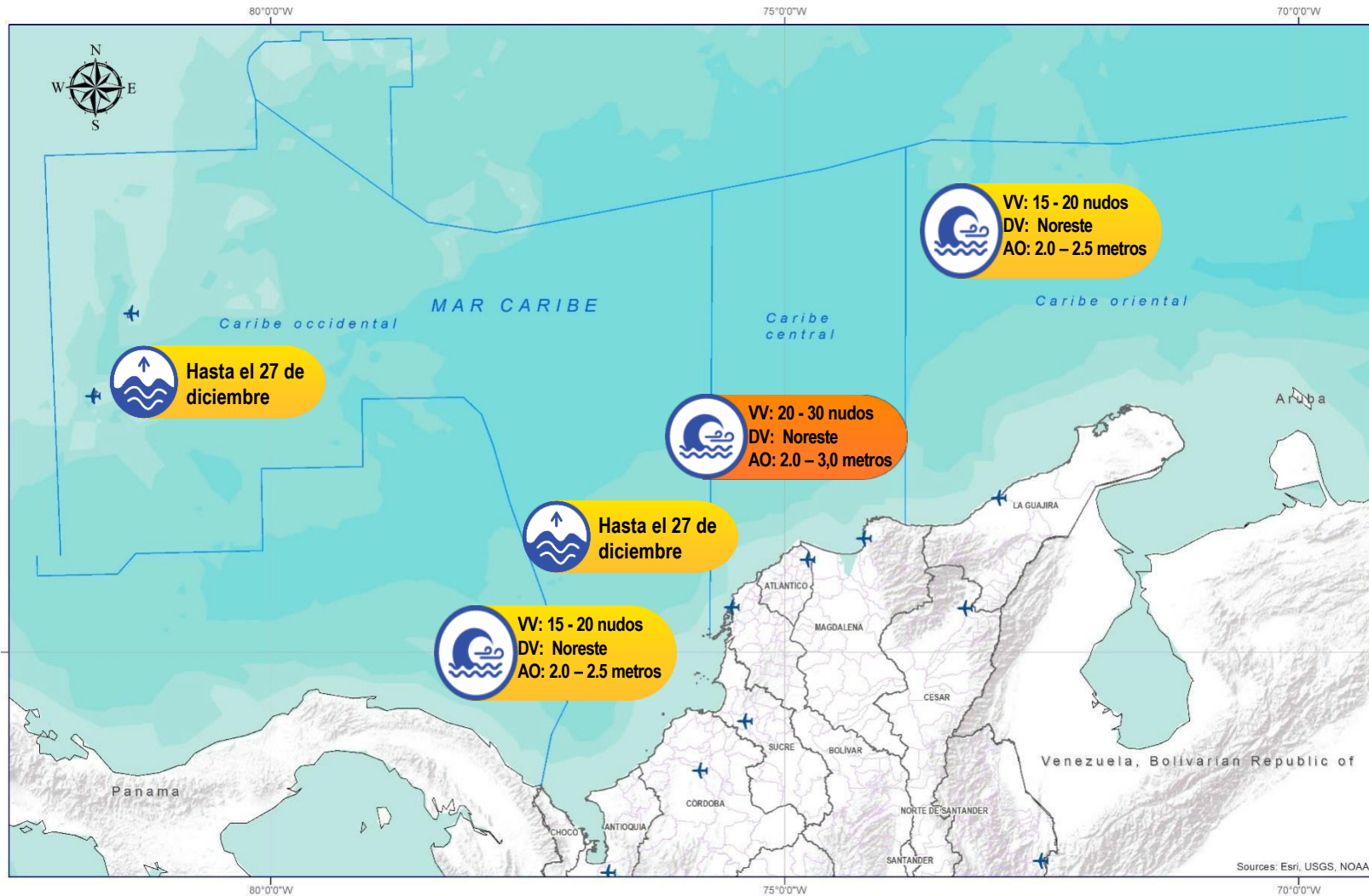
Pleamar

La marea alcanzará su máximo nivel en el intervalo de tiempo establecido.



Viento y oleaje

Velocidad del viento y altura del oleaje con valores por encima de lo normal para la época.



CONVENCIONES

SUGERENCIAS O RECOMENDACIONES



A las embarcaciones de poco calado, consultar con las Capitanías de puerto antes de zarpar en zonas de inminente tempestad. A los bañistas y habitantes costeros, estar atentos a la evolución de las condiciones meteorológicas y a los avisos de las autoridades locales.



Se sugiere a los habitantes costeros estar atentos a la evolución del fenómeno.



A los bañistas y habitantes costeros, estar atentos a la evolución del fenómeno y a las indicaciones de las autoridades locales. A las embarcaciones de poco calado, consultar con las Capitanías de puerto antes de zarpar.

* La altura significativa de la ola, representa la media del tercio más alto de las olas, por lo cual la altura máxima posible puede ser incluso superior al doble de este valor



ALERTAS METEOMARINAS VIGENTES

Océano Pacífico Nacional

ABREVIATURAS

VV

Velocidad del viento máxima probable

DV

Dirección predominante del viento

AO

Altura significativa de la ola

CONVENCIONES



Tiempo lluvioso

Probabilidad de lluvias moderadas a fuertes, en algunos casos con posibilidad de tormentas eléctricas y rachas de viento.



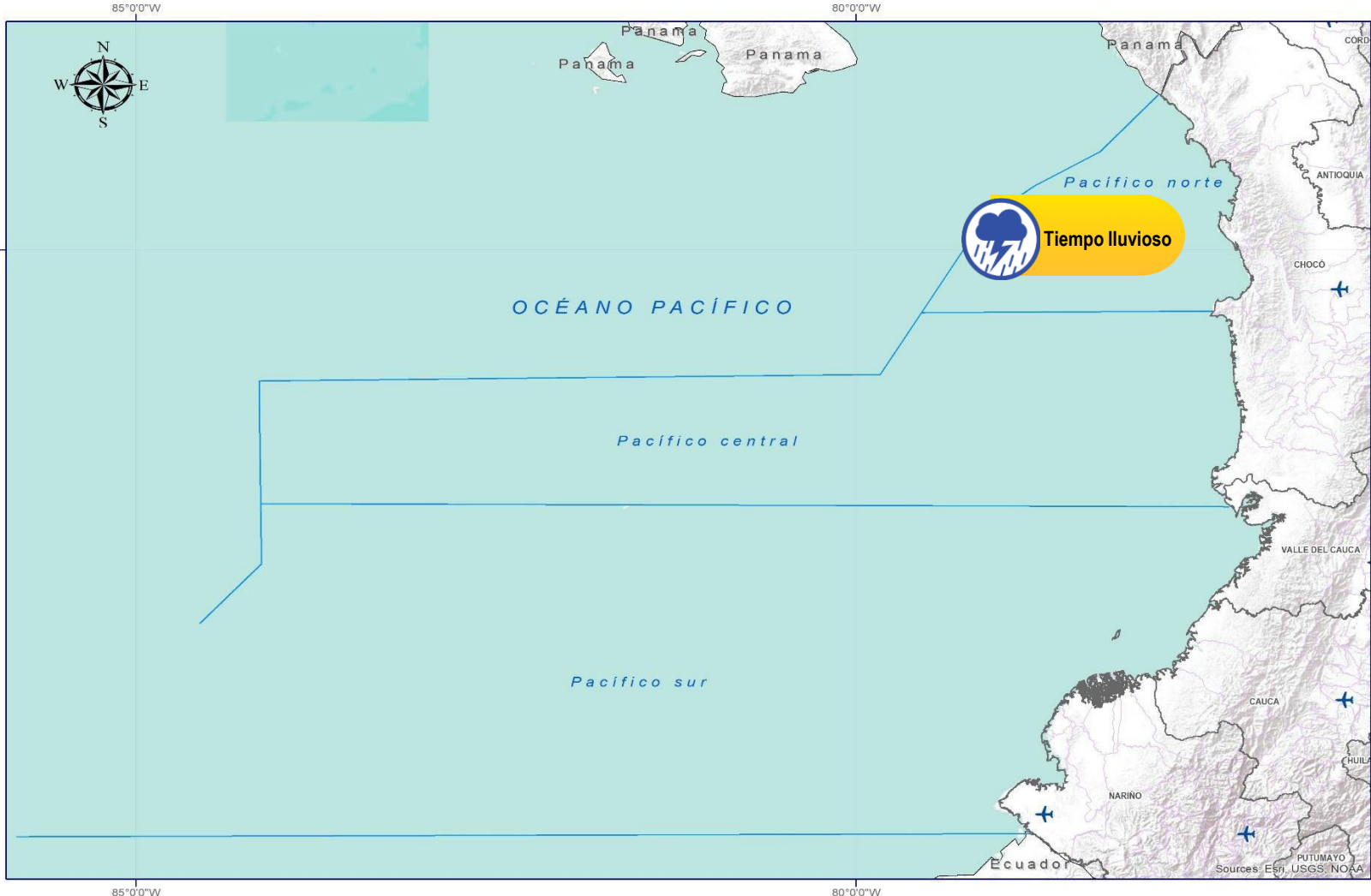
Pleamar

La marea alcanzará su máximo nivel en el intervalo de tiempo establecido.



Viento y oleaje

Velocidad del viento y altura del oleaje con valores por encima de lo normal para la época.



CONVENCIONES

SUGERENCIAS O RECOMENDACIONES



A las embarcaciones de poco calado, consultar con las Capitanías de puerto antes de zarpar en zonas de inminente tempestad. A los bañistas y habitantes costeros, estar atentos a la evolución de las condiciones meteorológicas y a los avisos de las autoridades locales.



Se sugiere a los habitantes costeros estar atentos a la evolución del fenómeno.



A los bañistas y habitantes costeros, estar atentos a la evolución del fenómeno y a las indicaciones de las autoridades locales. A las embarcaciones de poco calado, consultar con las Capitanías de puerto antes de zarpar.

* La altura significativa de la ola, representa la media del tercio más alto de las olas, por lo cual la altura máxima posible puede ser incluso superior al doble de este valor



CONVENCIONES

SUGERENCIAS O RECOMENDACIONES



Tiempo lluvioso

Probabilidad de lluvias moderadas a fuertes, en algunos casos con posibilidad de tormentas eléctricas y rachas de viento.

A las embarcaciones de poco calado, consultar con las Capitanías de puerto antes de zarpar en zonas de inminente tempestad.

A los bañistas y habitantes costeros, estar atentos a la evolución de las condiciones meteorológicas y a los avisos de las autoridades locales.



Pleamar

La marea alcanzará su máximo nivel en el intervalo de tiempo establecido.

Se sugiere a los habitantes costeros estar atentos a la evolución del fenómeno.



Viento y oleaje

Velocidad del viento y altura del oleaje con valores por encima de lo normal para la época.

A los bañistas y habitantes costeros, estar atentos a la evolución del fenómeno y a las indicaciones de las autoridades locales.

A las embarcaciones de poco calado, consultar con las Capitanías de puerto antes de zarpar.

INFORME TÉCNICO DIARIO

EQUIPO DE TRABAJO IDEAM

Yolanda GONZÁLEZ H. - Directora General

Martha Cecilia CADENA - Jefe Oficina del Servicio de Pronóstico y Alertas

OFICINA DEL SERVICIO DE PRONÓSTICO Y ALERTAS

Elaboraron:

Daniel Useche – Mirovan Sverko. (Meteorología)

Enrique Rodríguez. (Hidrología)

Nubia Traslaviña. (Deslizamientos de Tierra)

Gloria Lucia Arango. (Incendios de la Cobertura Vegetal)

Ever Andrés Salazar. (Datos)

Jimena Villanueva. (Coordinador Alertas Hidrometeorológicas y Ambientales)

<http://www.ideam.gov.co>

Correos electrónicos: servicio@ideam.gov.co, alertas@ideam.gov.co

Calle 25D N° 96B - 70, piso 3. Bogotá, D.C.

Teléfono: 3075625 ext. 1334 -1336.

VISITA NUESTRAS REDES SOCIALES



[ideam.instituto](https://www.facebook.com/ideam.instituto)



[InstitutoIDEAM](https://www.youtube.com/InstitutoIDEAM)



[@IDEAMColombia](https://twitter.com/IDEAMColombia)



[ideamcolombia](https://www.instagram.com/ideamcolombia)

